



P R E S S U R E G A U G E
 協鋼工業產品型錄



協鋼工業股份有限公司
 SHEEN KONG INDUSTRIAL CO.,LTD
 台中市412大里區四育街10號
 No. 10, Siyu St., Da-Li Dist., Taichung City 412, Taiwan
 Tel 886-4-24936966 Fax 886-4-24936559
 Email skon@skon.com.tw http:// www.skon.com.tw

代理商

泉州達眾貿易有限公司
 福建省泉州市豐澤區刺桐花苑南幢A4號
 Tel 86-595-2255-7212 Fax 86-595-2255-7210

蘇州達眾流體控制有限公司
 江蘇省蘇州市姑蘇區城北西路1599號A1-210室
 Tel 86-512-6568-1160 Fax 86-512-6565-7583






Electrical Connections
with High Technology Standard.

P R E S S U R E G A U G E S





創立於1992年的協鋼工業，是以提供專業壓力錶研發、生產為主之優良廠牌，成立至今，團隊整體致力於製作出高精度、穩定性佳之壓力計產品。

1999年公司內部重新整合，以中國古代靈獸【麒麟】為形象符號，積極展現SKON新品牌，強烈且具前瞻性的企圖、智慧與勇氣。從成立初期專門以生產優質傳統壓力計、真空計為目標，再到近期積極朝向研發設計領域邁進，每年持續投入增資，期許來自東方的優質品牌與專業產品，為更廣大的國際客群提供服務。



Steady Growth

P R E S S U R E G A U G E S





Do the best from the beginning

協鋼工業全體傾心盡力為滿足客戶、市場需求而深感榮幸。

SKON研發精造系列產品，皆採用高階精密一流設備製造，從原料選購、加工、模組化，或因應特殊充油、防震要求，再通過層層嚴密作業標準程序，進行測試及品質控管步驟，力求在約期內完美交付至客戶手中。一年產品保固維修，提升整體附加價值，並獲得業界與客戶一致讚賞。

多元化生產、積極的研發設計與營造整合下，我們非常榮幸於1999年獲得TÜVCERT/ISO 9001認證。2002年針對壓力錶內部結構重大改善下的新品設計，也在台申請獲准專利(NO.156413)。

另外在美國與中國大陸方面，分別獲准內機專利及壓力計改良、隔膜壓力計專利申請，也為**SKON**產品下了最好的保障註解。





INDEX PAGE

目錄索引

壓力計系列

壓力計型號說明表.....	01
壓力單位換算表.....	02
壓力計細部分解圖.....	03
壓力計標準面板刻度.....	05
壓力計採購及安裝使用說明.....	07
2.5" 數位接點式電子錶.....	11
2.5" 數位電子錶.....	13
4" 數位接點式電子錶.....	17
一般式壓力計、真空計、聯成計 直立式.....	19
一般式壓力計、真空計、聯成計 埋入式.....	21
冷媒壓力計.....	23
微壓計 直立式.....	25
微壓計 埋入式.....	27
充油式壓力計.....	29
全不鏽鋼充油式壓力計.....	35
全不鏽鋼接點式壓力計.....	39
校正專用精密壓力計.....	41
鐵氟龍隔膜壓力計.....	43
PP 充油式隔膜壓力計.....	45
牙口型隔膜壓力計.....	47

溫度計系列

電接點隔測溫度計 直立式.....	49
電接點隔測溫度計 埋入式.....	51
雙金屬溫度計.....	53

相關配件

針閥規格.....	56
壓力計配件.....	57



壓力計系列
Pressure Gauges

壓力單位換算表

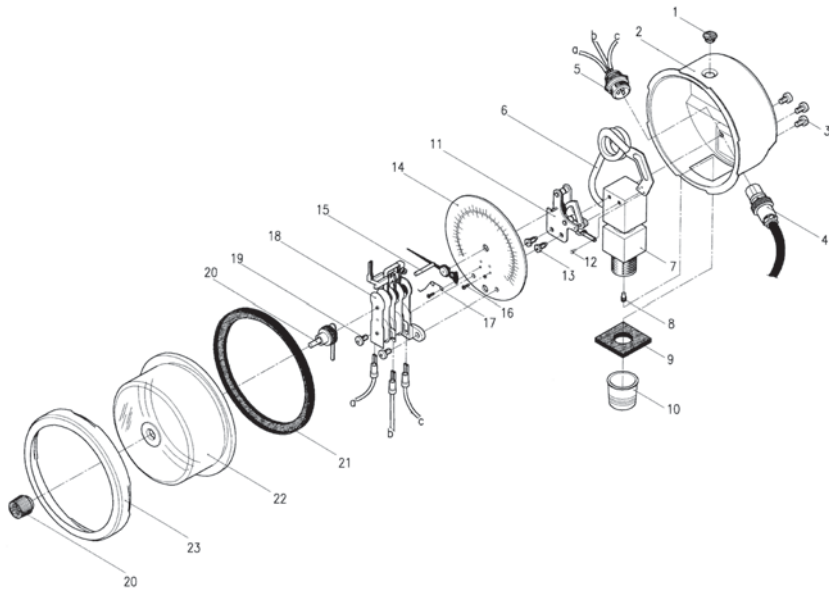
Equivalent Table of Pressure Gauges

psi	atms	Ft.Hd. H ₂ O at 20°C	in H ₂ O	Kg/cm ²	Metres H ₂ O	inHg at 20°C	mmHg	cmHg	bar	Millibar (mbar)	KPa
1	0.0680	2.310	27.720	0.0700	0.704	2.043	51.884	5.188	0.0690	68.947	6.895
14.696	1	33.659	407.513	1.0330	10.351	30.019	762.480	76.284	1.0130	1013.0	101.325
0.433	0.0290	1	12.000	0.0300	0.305	0.884	22.452	2.245	0.0300	29.837	2.984
0.036	0.0025	0.833	1	0.0025	0.025	0.074	1.871	0.187	0.0025	2.486	0.249
14.233	0.9680	32.867	394.408	1	10.018	29.054	737.959	73.796	0.9810	980.662	98.066
1.422	0.0970	3.287	39.370	0.0990	1	2.905	73.796	7.379	0.0980	98.066	9.807
0.489	0.0330	1.131	13.575	0.0340	0.345	1	25.400	2.540	0.0340	33.753	3.375
0.019	0.0013	0.045	0.534	0.0014	0.0136	0.039	1	0.100	0.0010	1.329	0.133
0.193	0.0131	0.445	5.340	0.0140	0.1360	0.393	10.000	1	0.0133	13.290	1.328
14.503	0.9870	33.514	402.164	1.0200	10.2110	29.625	752.470	75.247	1	1000.0	100.00
0.014	0.0009	0.033	0.402	0.0010	0.0102	0.029	0.752	0.075	0.001	1	0.100
0.145	0.0098	0.335	4.021	0.0100	0.1020	0.296	7.525	0.752	0.010	10.000	1

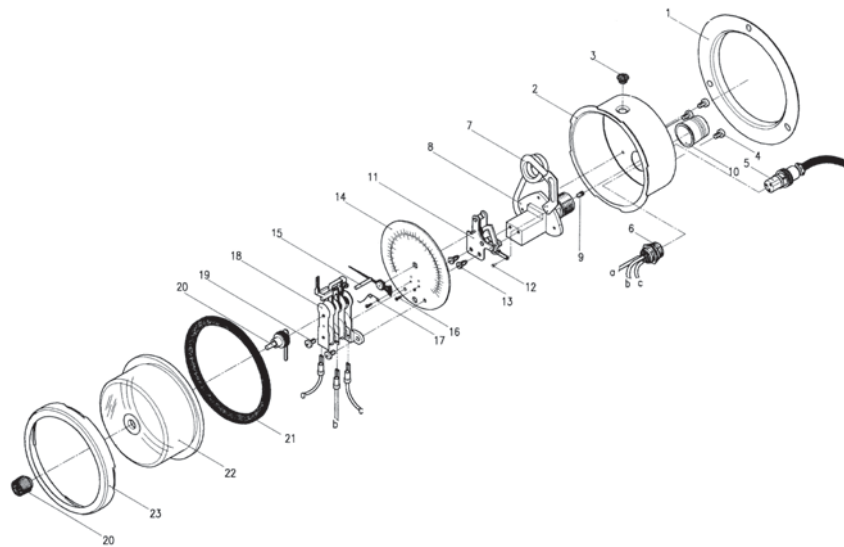
UNIT	bar	mbar	kbar	Pa	kPa	MPa
1bar	1	1000	0.001	10 ⁵	100	0.1
1mbar	0.001	1	10 ⁻⁶	100	0.1	10 ⁻⁴
1kbar	1000	10 ⁶	1	10 ⁸	10 ⁵	100
1Pa	10 ⁻⁵	0.01	10 ⁻⁸	1	0.001	10 ⁻⁶
1kPa	0.01	10	10 ⁻⁵	1000	1	0.001
1MPa	10	10 ⁴	0.01	10 ⁶	1000	1

壓力計細部分解圖

Pressure Gauges Exploded Drawings



1. 充油孔
2. 外殼
3. 固定螺絲
4. 外部接線端子
5. 內部接線端子
6. 巴登管
7. 接頭
8. 節流器
9. 油封
10. 封套
11. 內機
12. 內機鉚釘
13. 六角螺絲
14. 面板
15. 指針(可調式)
16. 面板螺絲
17. 檔針
18. 電接點裝置
19. 固定螺絲
20. 復歸旋鈕
21. 油封
22. 鏡面
23. 上蓋

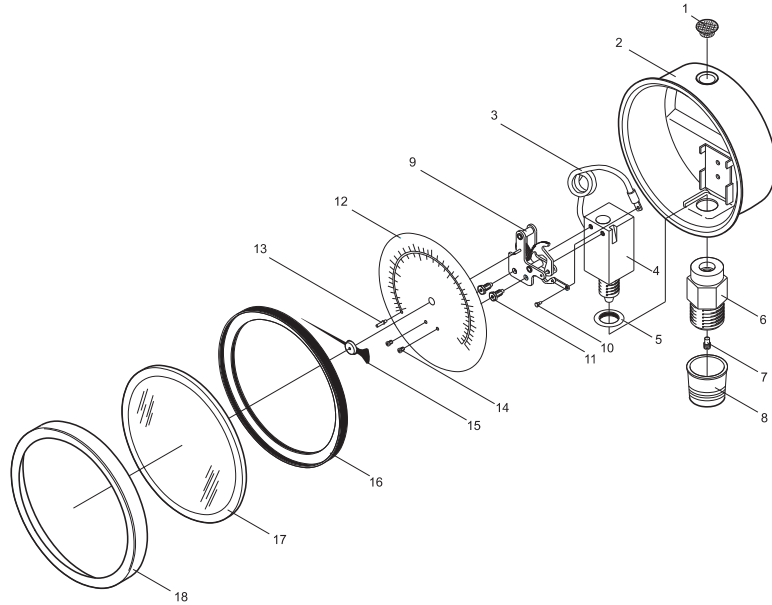


1. 法蘭
2. 外殼
3. 充油孔
4. 固定螺絲
5. 外部接線端子
6. 內部接線端子
7. 巴登管
8. 接頭
9. 節流器
10. 封套
11. 內機
12. 內機鉚釘
13. 六角螺絲
14. 面板
15. 指針(可調式)
16. 面板螺絲
17. 檔針
18. 電接點裝置
19. 固定螺絲
20. 復歸旋鈕
21. 油封
22. 鏡面
23. 上蓋

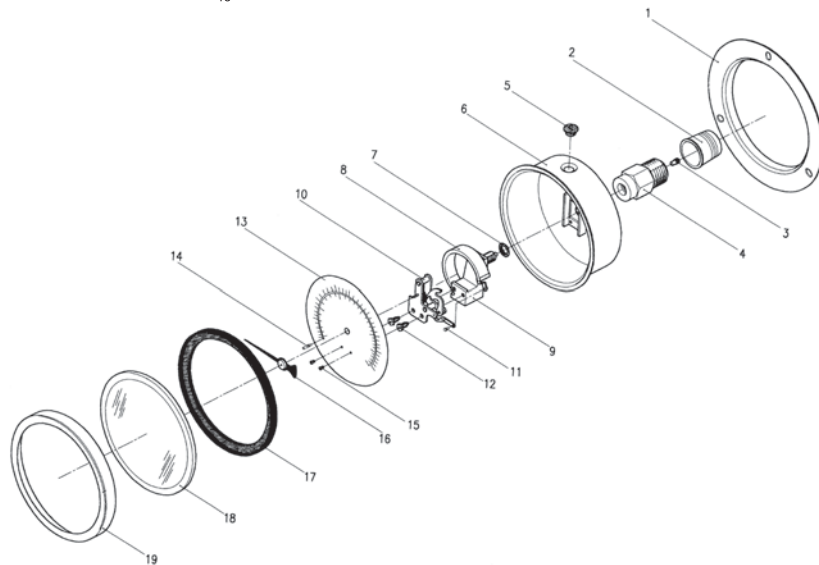
壓力計細部分解圖

Pressure Gauges Exploded Drawings

1. 充油孔
2. 外殼
3. 巴登管
4. 接頭
5. 油封
6. 接續部
7. 節流器
8. 封套
9. 內機
10. 內機鉚釘
11. 六角螺絲
12. 面板
13. 檔針
14. 面板螺絲
15. 指針
16. 油封
17. 鏡面
18. 上蓋

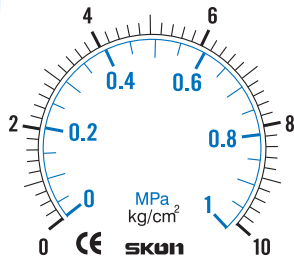


1. 法蘭
2. 封套
3. 節流器
4. 接續部
5. 充油孔
6. 外殼
7. 油封
8. 巴登管(C型管)
9. 接頭
10. 內機
11. 內機鉚釘
12. 六角螺絲
13. 面板
14. 檔針
15. 面板螺絲
16. 指針
17. 油封
18. 鏡面
19. 上蓋



壓力計標準面板刻度

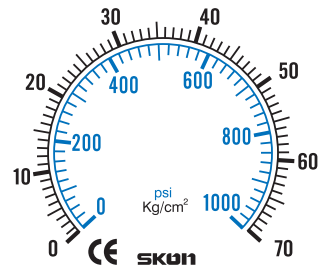
Pressure Gauges Standard Dial Graduations



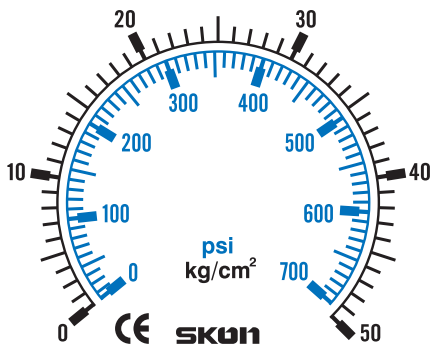
Mpa and kg/cm²
Size: 40mm acc.±2.0%



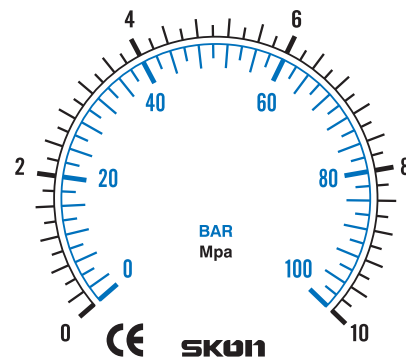
BAR and Mpa
Size: 50mm acc.±2.0%



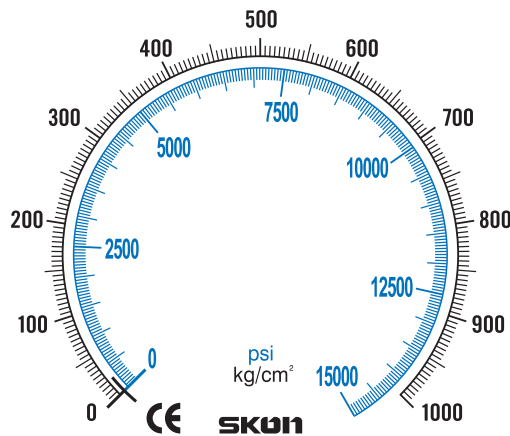
PSI and kg/cm²
Size: 63mm acc.±1.5%



PSI and kg/cm²
Size: 75mm acc.±1.5%



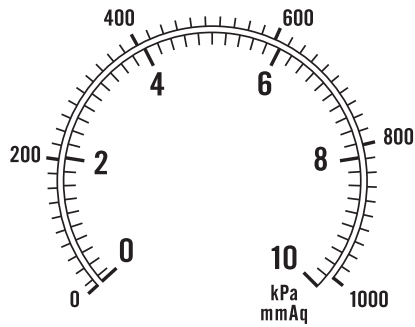
BAR and Mpa
Size: 100mm acc.±1.0%



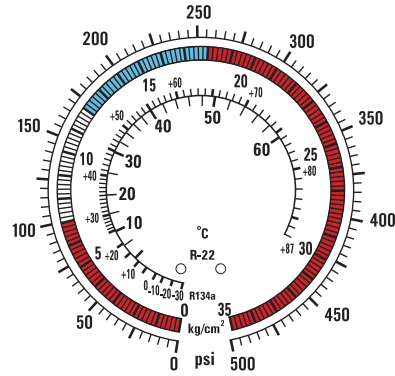
PSI and kg/cm²
Size: 150mm acc.±0.2%

壓力計標準面板刻度

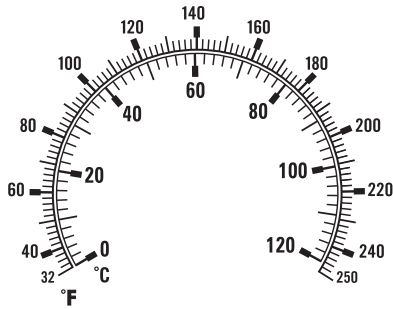
Pressure Gauges Standard Dial Graduations



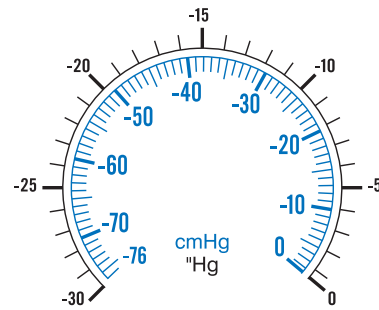
Kpa and mmAq acc.±1.5%
微壓計



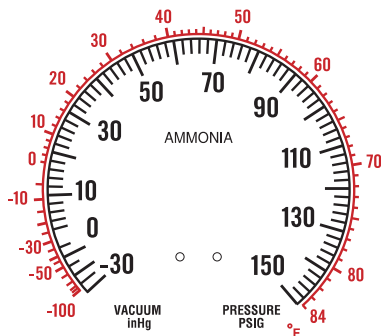
PSI and kg/cm² acc.±1.5%
冷媒壓力計



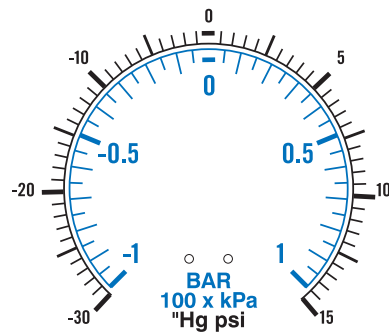
BC and BF acc.±1.5%
溫度計



cmHg and "Hg acc.±1.5%
真空壓力計



inHg and PSI acc.±1.5%
阿摩尼亞壓力計



BAR and PSI acc.±1.5%
聯成計

壓力計採購及安裝使用說明

Pressure Gauges Purchasing & Installation

01.

建議選擇壓力計的壓力範圍，應選擇在所量測壓力介於壓力錶刻度盤的1/3~2/3處之範圍內。

02.

檢測壓力絕對不可超過錶件或系統額定壓力。

03.

避免氧氣和液壓油之混合(壓力錶需禁油測試)以免因Diesel(狄塞耳-內燃機)效應而產生爆炸。

04.

壓力錶不可任意拆開修理及調整，必須由專門維修之技術人員負責。

05.

使用高壓系統時，安裝須特別注意，尤其是氣壓。

06.

壓力計應安裝在便於判讀、牢固且較無震動源的地方。

07.

使用環境或檢測壓力介質溫度過高，應選擇耐高溫之壓力計及虹吸管降溫。

08.

如檢測之壓力介質具腐蝕性(強酸或強鹼)或高濃度之流體、粉體，應選擇具抗腐蝕性材質(SS316, PP)之壓力計或隔膜式壓力計。

09.

組裝前，錐狀螺牙(PT, NPT)應使用止洩帶或螺紋固定劑(缺氧膠)纏繞固定。平行螺牙(PF, PS)應使用墊片(銅或鐵氟龍)正確組裝。

10.

安裝直立式壓力計時，應將壓力錶先用手輕輕旋轉導入待鎖位置後，再以正確之扳手兩支，一支固定於待鎖處之六角接頭，另一支扳手旋轉壓力錶接頭六角處旋緊。

11.

安裝埋入式壓力計時，同第10項之動作完成後，再將壓力錶法蘭三孔或取付金具固定。

12.

禁止以手用力旋轉壓力計組裝，這樣會造成壓力錶內部機件損壞或造成指示誤差。



壓力計採購及安裝使用說明

Pressure Gauges Purchasing & Installation

13.

隔膜式壓力計之膜片部份，禁止以任何物體或手指去擠壓，這樣會導致膜片變形或損壞，使壓力計故障。

14.

組裝壓力錶若為低壓時(7 KG/CM²/100 PSI)以下時，待組裝完成後，請將壓力錶上方之尖型油塞剪掉，使壓力錶錶殼內之壓力與大氣壓力相等，才不造成量測上指示誤差。

15.

安裝完成後如機器運轉試車時，應注意壓力源之各種壓力調整設備，應先將其歸零，開機後再調整至所需壓力，以避免開機後瞬間超過錶面壓力造成損壞。

16.

壓力計需定期檢查與校正，才能確保壓力計的準確度。校正週期依需求訂定，一般建議以一年乙次為原則。

特別註明：

- 1.賣方提供一年的保固期，當買方發現產品有瑕疵時，買方須於發現後三個工作天內向賣方以傳真方式告知瑕疵的事實，並於告知後取得賣方之同意，以預付郵資的方式將瑕疵品依產品類別各寄一只給賣方。
- 2.待賣方確認瑕疵問題係因原料不良或係因生產過程瑕疵所造成的結果時，賣方必須提供對策解決，買方則有權決定是否接受賣方之解決對策或是要求全數瑕疵品退回給賣方。就退回之瑕疵品，賣方需依買方之要求，或退回該瑕疵品之購買全額或以預付運費之方式提供買方相同數量之無瑕疵品。就買方因瑕疵品所衍生之其他損失，賣方需就該損失與買方進行協商，並依協商之結果負起賠償責任。
- 3.若確認結果發現瑕疵問題非因原料或生產過程瑕疵而造成，賣方不負任何法律上的責任。

壓力計採購及安裝使用說明

Pressure Gauges Purchasing & Installation

安裝注意事項：

1. 鎖緊時，請勿以手緊握壓力計外殼，否則會導致壓力計損壞。

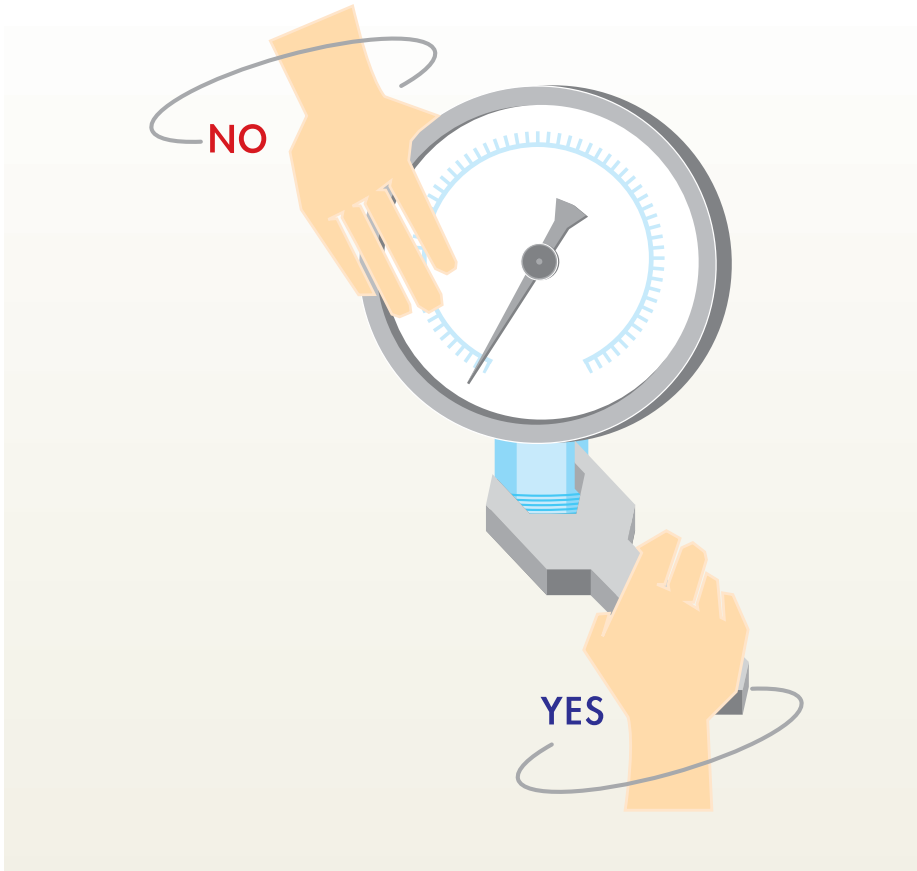
安裝壓力計前，應注意溫度、溼度、振動、顫動、撞擊及檢修時氣候及周圍的狀況；以及注意防護配件及/或特殊安裝要求的可能需求。

詳閱進一步資料：ASME B40. 1-1991及 NEN-EN 837。

2. 使用者應確認所選用的壓力計為正確的壓力範圍及壓力計結構。

3. 當壓力計上方設有防爆孔或背面有防爆孔時，應確保離任何物體至少20mm。

4. 當鎖緊直立式壓力計時，應以扳手的扭矩來鎖緊接頭，以避免壓力計損壞。



壓力計採購及安裝使用說明

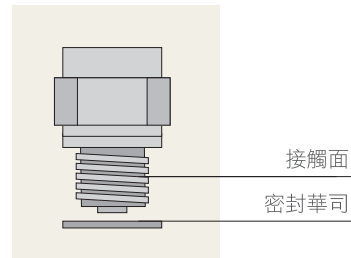
Pressure Gauges Purchasing & Installation

壓力接頭

牙面的形式及尺寸如後表所列。接頭牙面，印有 BSP 或 G 字樣 (依據 ISO 228-1) 的平行牙，及印有 NPT 字樣 (依據 ANSI/ASME B1.20) 的錐形牙。其它特定工業所用的牙面如 SAE 也可以製造。接頭有六角形、矩形及平面接頭。

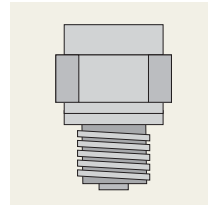
平行牙面	錐形牙面
G 1/8" B	1/8-27 NPT EXT
G 1/4" B	1/4-14 NPT EXT
G 3/8" B	
G 1/2" B	1/2-14 NPT EXT

附註：G 3/8" B 較少用



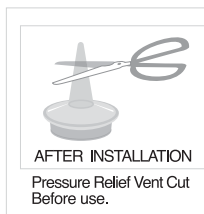
平行牙的壓力封是以適用液體的密封華司在接觸面上完成。

NPT牙的壓力封通常於牙面組裝時完成，但常於組裝前使用止洩帶或螺紋固定劑(缺氧膠)。



重要訊息

1. 所有壓力計均針對充油而有密封的步驟，以確保大氣壓力的補整。
2. 黏在外殼上的標籤標明安裝後如何拆開。如下圖所示。
3. 假如設備操作不當，拆開時可能導致人員傷害。
4. 所有標準壓力計要求貼於外殼上。
5. 如有需要，請於訂單上註明。



WARNING : A failure resulting in injury or damage may be caused by pressure beyond top of scale, excessive vibration, pressure pulsation, excessive instrument temperature, corrosion of the pressurized parts, or other misuse. Refer to ASME. B40.1.

DO NOT USE ON OXYGEN SERVICE

2.5" 數位接點式電子錶

2.5" Digital switch gauges



SDI2.5-L-□-□-□□□



SDI2.5-B-□-□-□□□

適用範圍

科技業 製程控制 壓縮機 冷凍業 液體 泵浦 灑水系統
農業 液壓 氣壓 一般工業。

產品特色

- 高精度 $\pm 0.5\%$
- 背光顯示、歸零設定、單位切換4種 PSI · Bar · kg/cm² · Mpa 。
- 感測器17-4PH一體成型,100%防漏無焊接,不含O環與矽油。
- 外殼為PP,可用於耐輕微酸鹼環境。
- 具-10~60°C溫度補償功能。
- 具Peak-Hold功能。
- 可加裝隔膜底座
- 破壞壓力: 5倍工作壓力
- 過壓保護: 2倍工作壓力
- 壽命: 1千萬次

規格

內容

尺寸大小	63mm
精確度	$\pm 0.5\%$ FS
適用流體	水,空氣,液壓油
壓力範圍	-1~700BAR
溫度範圍限制	使用溫度 -10°C~60°C (非結冰狀態) 保存溫度 -20°C~70°C (非結冰狀態) 媒體溫度 -55°C~125°C (非結冰狀態) 保存濕度 35~85%
接頭尺寸與材質	標準1/4" PT.NPT.BSP或其他規格 · SS316 · 直立或埋入
LCD顯示	4-digit LCD · 視窗36X19mm
外殼材質	PP
面板材質	PC
電源電壓	DC : 12V~24V
消耗電流	Max:25mA(單色背光) · 不含控制輸出電流
控制輸出	兩組輸出 : NPN/PNP-Open Collector 負載電流 : <100mA 電壓(NPN) : Max DC30V 電壓(PNP) : Max入電電壓

2.5" 數位接點式電子錶

2.5" Digital switch gauges



SDI2.5-L-□-□-□-□

SDI2.5-B-□-□-□-□

2.5" 數位電子錶

2.5" Digital pressure gauges



SDI2.5-L-3-□-□□□

適用範圍

科技業 製程控制 壓縮機 冷凍業 液體 泵浦 灑水系統
農業 液壓 氣壓 一般工業。

產品特色

- 高精度 $\pm 0.5\%$
- 背光顯示、歸零設定、單位切換4種 PSI · Bar · kg/cm² · Mpa。
- 感測器AISI不鏽鋼17-4PH一體成型,100%防漏 無焊接,不含O環與矽油。
- 外殼為PP,可用於耐輕微酸鹼環境。
- 具-10~60°C溫度補償功能。
- 具Peak-Hold功能。
- 可加裝隔膜底座
- 破壞壓力: 5倍工作壓力
- 過壓保護: 2倍工作壓力
- 壽命: 1千萬次

規格

內容

尺寸大小	63mm
精確度	$\pm 0.5\%FS$
適用流體	水,空氣,液壓油
壓力範圍	-1~700BAR
溫度範圍限制	使用溫度 -10°C~60°C (非結冰狀態) 保存溫度 -20°C~70°C (非結冰狀態) 媒體溫度 -55°C~125°C (非結冰狀態) 保存濕度 35~85%
接頭尺寸與材質	標準1/4" PT.NPT.BSP或其他規格 · SS316 · 直立
LCD顯示	4-digit LCD · 視窗36X19mm
外殼材質	PP
面板材質	PC
電源電壓	9V電池
消耗電流	Max:25mA(單色背光)
電池壽命	4000hr(不開背光)

2.5" 數位電子錶

2.5" Digital pressure gauges

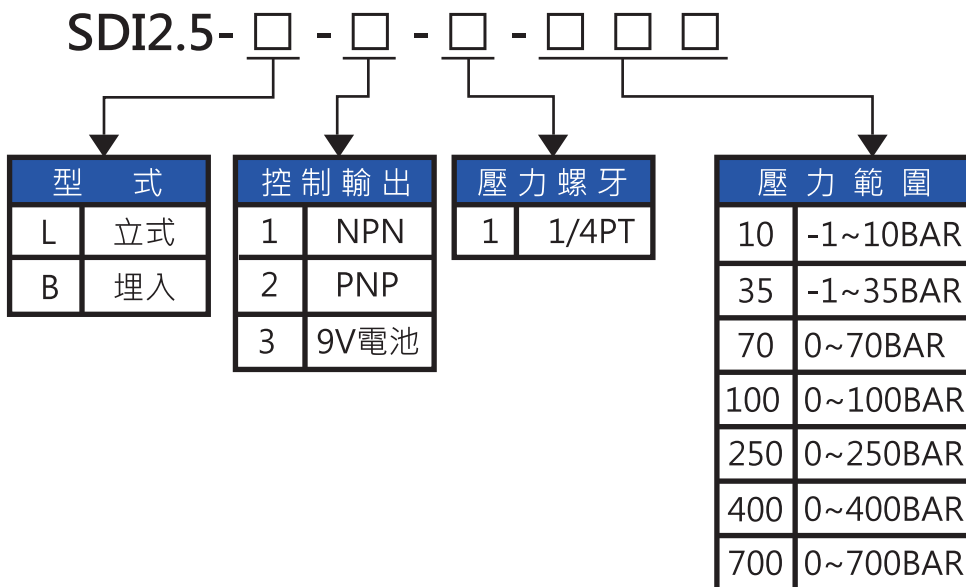


SDI2.5-L-3-□-□□□

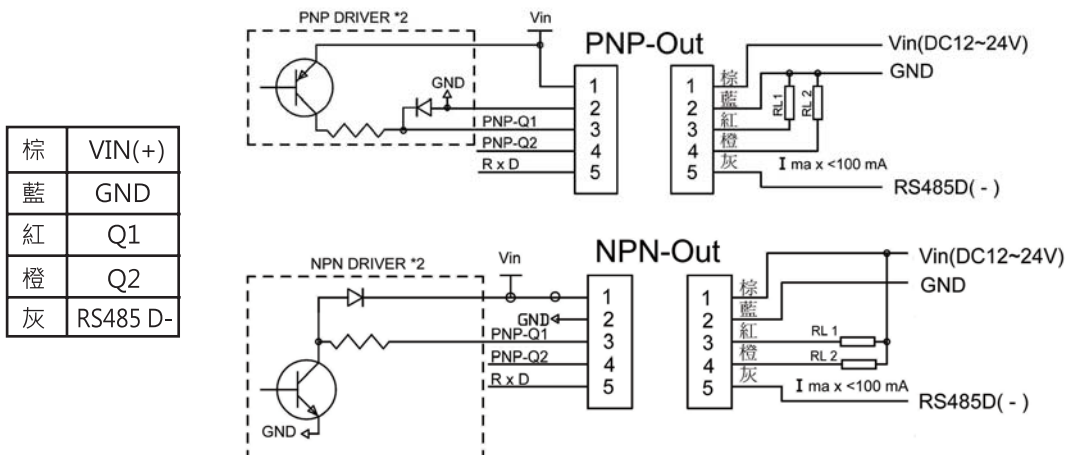
2.5" 數位接點式壓力錶-型號說明表及配線圖

2.5 "Digital Switch Gauges Ordering Details and Description of Wiring

型號構成



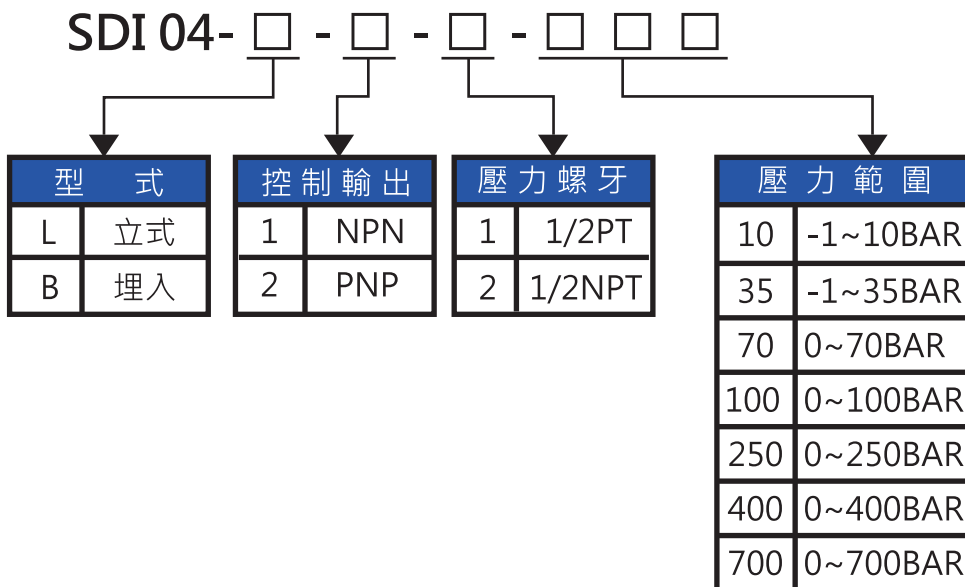
配線圖



4" 數位接點式壓力錶-型號說明表及配線圖

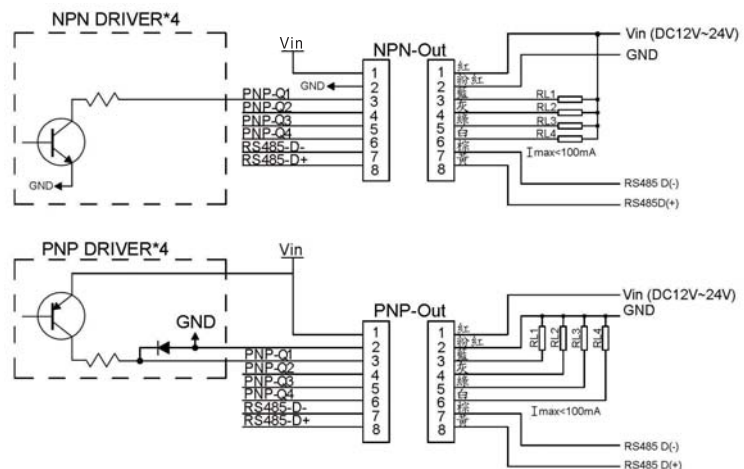
4" Digital Switch Gauges Ordering Details and Description of Wiring

型號構成



配線圖

紅	VIN(+)
粉紅	GND
藍	Q1
灰	Q2
綠	Q3
白	Q4
棕	RS485 D-
黃	RS485 D+



4" 數位接點式電子錶

4" Digital switch gauges



SDI 04-L-□-□-□□□



SDI 04-B-□-□-□□□

適用範圍

科技業 製程控制 壓縮機 冷凍業 液體 泵浦 灑水系統
農業 液壓 氣壓 一般工業。

產品特色

- 高精度 $\pm 0.5\%$
- 背光顯示、歸零設定、單位切換8種PSI · Bar · kg/cm² · Kpa · Mpa · in-Hg · cm-Hg · Atm。
- 感測器17-4PH一體成型,100% 防漏無焊接,不含O環與矽油。
- 外殼為SUS304,可用於耐輕微酸鹼環境。
- 具RS485通訊適合整廠監控。
- 具-10~60°C溫度補償功能。
- 具Peak-Hold功能。
- 可加裝隔膜底座
- 4組I.O輸出, 8個上下限設定
- 破壞壓力: 5倍工作壓力
- 過壓保護: 2倍工作壓力
- 壽命: 1千萬次

規格

內容

尺寸大小	100mm
精確度	$\pm 0.5\%$ FS
適用流體	水,空氣,液壓油
壓力範圍	-1~700BAR
溫度範圍限制	使用溫度 -10°C~60°C (非結冰狀態) 保存溫度 -20°C~70°C (非結冰狀態) 媒體溫度 -55°C~125°C (非結冰狀態) 保存濕度 35~85%
接頭尺寸與材質	標準1/2 PT · NPT或其他規格。 SS316直立或埋入
LCD顯示	4-1/2-digit LCD · 視窗28X68mm
外殼材質	SUS304
面板材質	PC
電源電壓	DC : 12V~24V
消耗電流	Max : 150mA(不含控制輸出電流)
控制輸出	4組輸出 : NPN/PNP-Open Collector 負載電流 : <100mA 電壓(NPN) : Max DC30V 電壓(PNP) : Max入電電壓
通訊	RS485(RTU MODE)
附件	防水接頭配線
選購配件	全不鏽鋼隔膜底座 PP隔膜底座

4" 數位接點式電子錶

4" Digital switch gauges



一般式壓力計、真空計、聯成計 直立式

General pressure gauges, vacuum gauges, compound gauges-bottom mounting



適用範圍

適用於水跟空氣等無腐蝕性的流體環境，可使用於高壓力負載的工作環境。主要使用於空氣壓縮機、壓力調整器、醫用消毒器等靜態壓力設備。

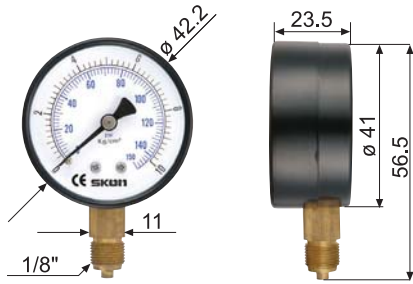
規格

內容

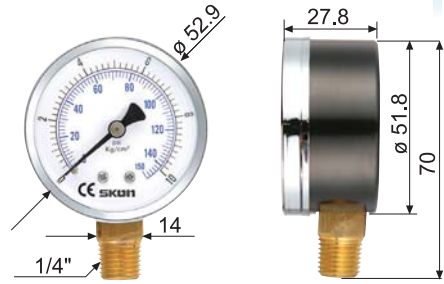
尺寸大小	40mm, 50mm, 63mm 75mm, 100mm
精確度	Class $\pm 3\%$
壓力範圍	-1/0 ~ 1/20 kg/cm ² (bar) 0/1 ~ 0/250 kg/cm ² (bar)
溫度範圍限制	運轉時溫度最大值60°C (因考慮傳導特性)，周圍溫度約-25°C~60°C
接頭尺寸與材質	銅合金 直立 40mm 接頭：11mm 50, 63mm 接頭：14mm 75, 100mm 接頭：17mm 3/8", 1/2", PT, NPT, PF, BSP
測量裝置與材質	巴登管，銅合金 <70 kg/cm ² (bar) C型管 ≥ 70 kg/cm ² (bar) H型管
內機材質	銅合金
面板材質	鋁製，白色底，黑色字體
指針材質	鋁製，黑色
外殼材質	鋼，黑色防蝕烤漆
上框材質	鋼，黑色防蝕烤漆
鏡面材質	玻璃，壓克力
選購配件	法蘭

一般式壓力計、真空計、聯成計 直立式

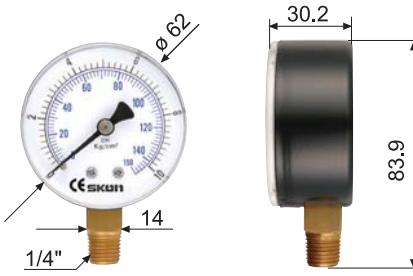
General pressure gauges, vacuum gauges, compound gauges-bottom mounting



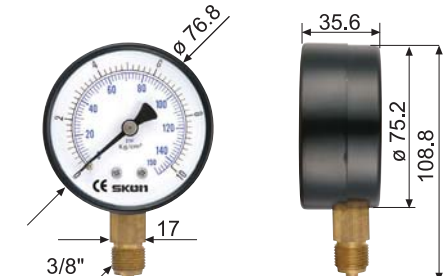
111.11



211.41



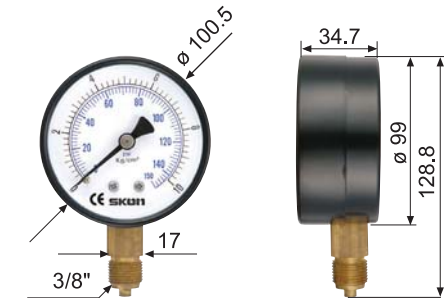
311.11



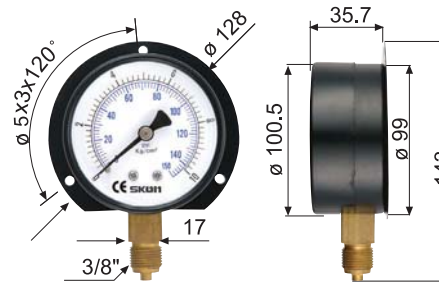
611.11



612.11



411.11



412.11

一般式壓力計、真空計、聯成計 埋入式

General pressure gauges, vacuum gauges,
compound gauges-LBM/CBM



適用範圍

適用於水跟空氣等無腐蝕性的流體環境，可使用於高壓力負載的工作環境。主要使用於空氣壓縮機、壓力調整器、醫用消毒器等靜態壓力設備。

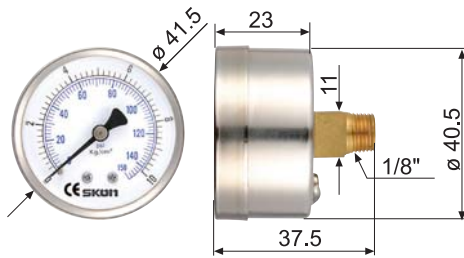
規格

內容

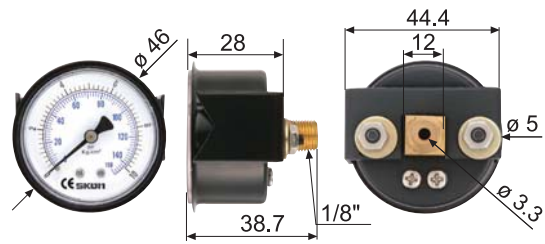
尺寸大小	23mm, 40mm, 50mm, 63mm
精確度	Class $\pm 3\%$
壓力範圍	-1/0 ~ -1/20 kg/cm ² (bar) 0/1 ~ 0/250 kg/cm ² (bar)
溫度範圍限制	運轉時溫度最大值60°C (因考慮傳導特性)，周圍溫度約-25°C~60°C
接頭尺寸與材質	銅合金 埋入 23mm 接頭：12mm 40mm 接頭：11mm 50, 63mm 接頭：14mm 1/4", 1/8", PT, NPT, PF, BSP
測量裝置與材質	巴登管，銅合金 <70 kg/cm ² (bar) C型管 ≥ 70 kg/cm ² (bar) H型管
內機材質	銅合金
面板材質	鋁製，白色底，黑色字體
指針材質	鋁製，黑色
外殼材質	鋼，黑色防蝕烤漆
上框材質	鋼，黑色防蝕烤漆
鏡面材質	壓克力
選購配件	法蘭

一般式壓力計、真空計、聯成計 埋入式

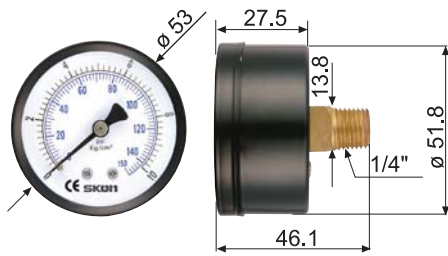
General pressure gauges, vacuum gauges, compound gauges-LBM/CBM



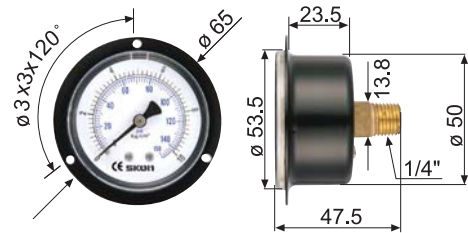
114.51



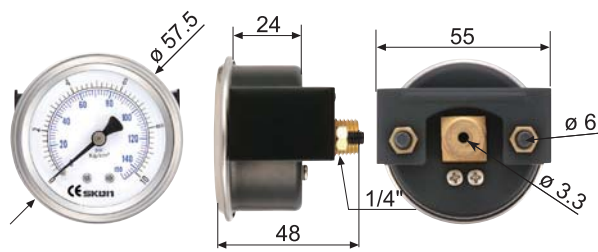
118.11



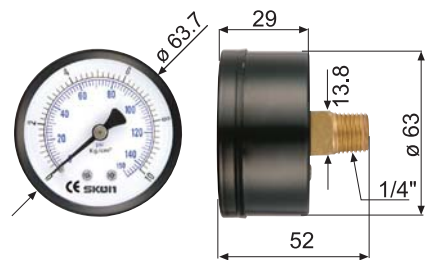
214.11



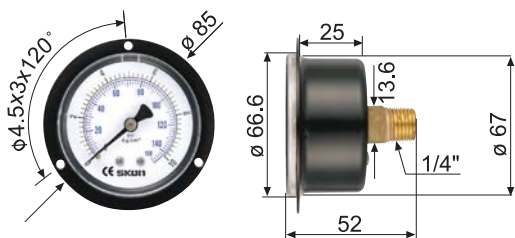
216.11



228.11



314.11



316.11

冷媒壓力計

Freon pressure gauges



適用範圍

適用於各種冷凍系統壓力之測量，如空調設備、冷媒填充設備。

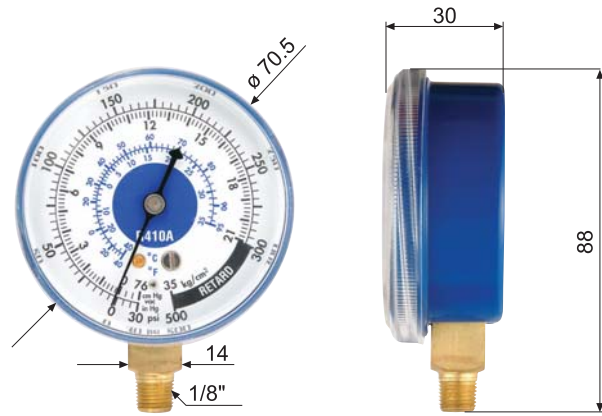
規格

內容

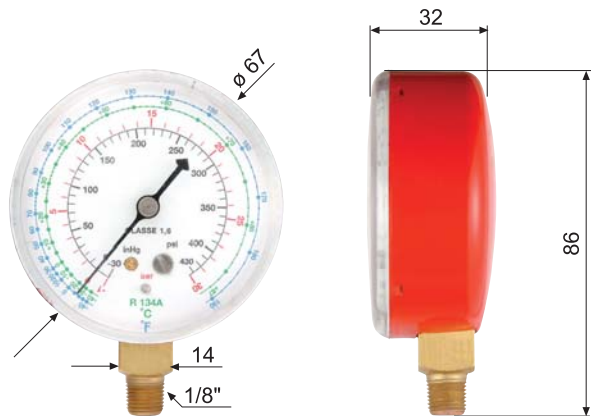
尺寸大小	63mm
精確度	Class $\pm 1.5\%$
壓力範圍	-30 inHg~500 psi -76 cmHg~35 kg/cm ²
溫度範圍限制	運轉時溫度最大值60°C(因考慮傳導特性)，周圍溫度約-25°C~60°C
接頭尺寸與材質	銅合金，直立或埋入 接頭尺寸：14mm 直立：1/8" NPT 埋入：7/16" UNF
測量裝置與材質	巴登管，銅合金 <70 kg/cm ² (bar) C型管
內機材質	銅合金
面板材質	鋁製，白色底，黑色字體
指針材質	鋁製，黑色
外殼材質	密閉式：鋼，防蝕烤漆塑膠殼(ABS) 充油式：AISI 304
上框材質	埋入：AISI 304 直立：PC
填充液	甘油(99.5%)
鏡面材質	PC
選購配件	矽油、法蘭

冷媒壓力計

Freon pressure gauges



FRG-A



FRG-S



FRG-L

微壓計 直立式

Micro pressure gauges-Bottom mounting



適用範圍

主要用於測量微小之正負壓力變化，適用於無腐蝕性的氣體。一般在業界適用於瓦斯工業及醫療儀器工業。

規格

內容

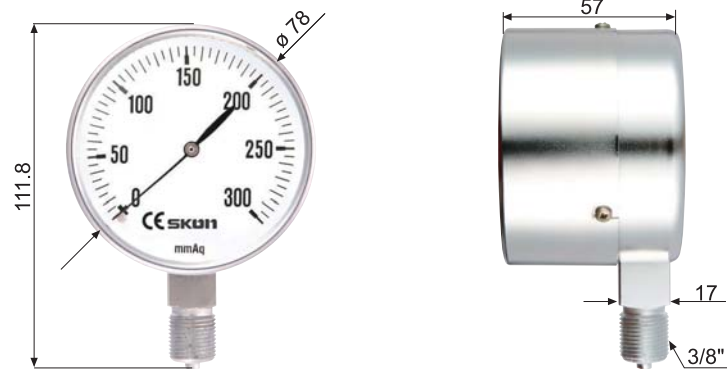
尺寸大小	63mm, 75mm, 100mm
精確度	63mm Class ± 2.5 %
	75mm Class ± 1.5 %
	100mm Class ± 1.5 %
壓力範圍	-200mm Aq Vac ~ 5000mm Aq
溫度範圍限制	運轉時溫度最大值60°C (因考慮傳導特性)，周圍溫度約-20°C~60°C 銅合金，直立
接頭尺寸與材質	63mm 接頭：14mm
	75, 100mm 接頭：17mm
	1/4", 3/8", 1/2", NPT, BSPT, BSP
測量裝置與材質	膜片盒，銅合金 利用膜片盒相對收縮或膨脹運動，使壓力錶內部產生壓力感應。
內機材質	銅合金
面板材質	鋁製，白色底，黑色字體
指針材質	鋁製，黑色
外殼材質	鋼，黑色防蝕烤漆或電鍍
上框材質	鋼，黑色防蝕烤漆或電鍍
鏡面材質	壓克力，玻璃
選購配件	法蘭

微壓計 直立式

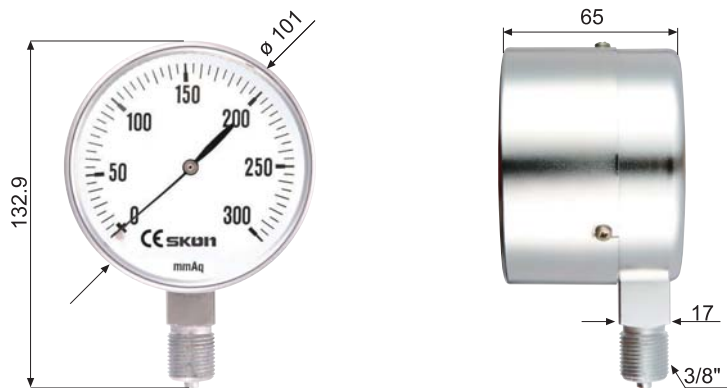
Micro pressure gauges-Bottom mounting



311.12



611.52



411.52

微壓計 埋入式

Micro pressure gauges-LBM/CBM



適用範圍

主要用於測量微小之正負壓力變化，適用於無腐蝕性的氣體。一般在業界適用於瓦斯工業及醫療儀器工業。

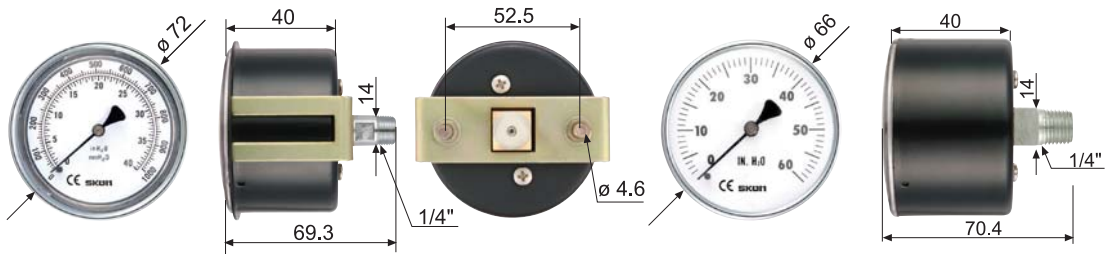
規格

內容

尺寸大小	63mm, 75mm, 100mm
精確度	63mm Class ± 2 %
	75mm Class ± 1.5 %
	100 mm Class ± 1.5 %
壓力範圍	-200mm Aq Vac ~ 5000mm Aq
溫度範圍限制	運轉時溫度最大值60°C (因考慮傳導特性)，周圍溫度約-20°C~60°C 銅合金，埋入
接頭尺寸與材質	63mm 接頭：14mm
	75,100mm 接頭：17mm
	1/4", 3/8", 1/2", NPT, BSPT, BSP
測量裝置與材質	膜片盒，銅合金 利用膜片盒相對收縮或膨脹運動，使壓力錶內部產生壓力感應。
內機材質	銅合金
面板材質	鋁製，白色底，黑色字體
指針材質	鋁製，黑色
外殼材質	鋼，黑色防蝕烤漆或電鍍
上框材質	鋼，黑色防蝕烤漆或電鍍
鏡面材質	壓克力，玻璃
選購配件	法蘭

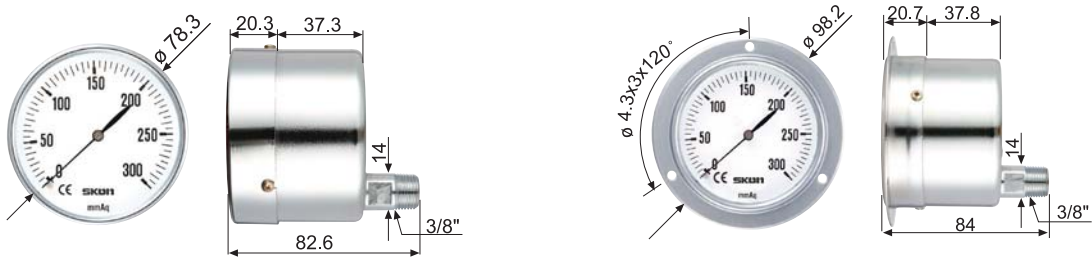
微壓計 埋入式

Micro pressure gauges-LBM/CBM



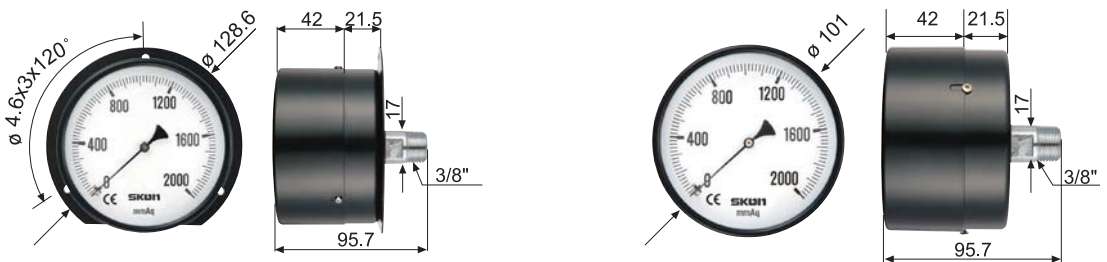
318.12

314.12



613.52

615.52



410.12

414.12

充油式壓力計

Filled bourdon tube pressure gauges



適用範圍

適用於油、水、空氣等無腐蝕性的流體環境。
主要被使用於高壓力負載及具震動的工作環境。

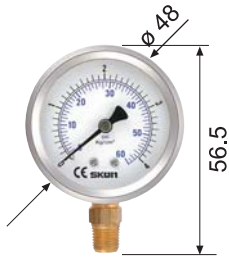
規格

內容

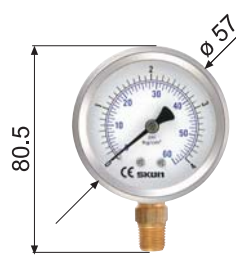
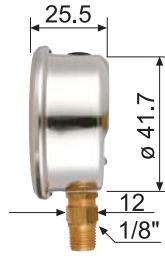
尺寸大小	40mm, 50mm
精確度	Class $\pm 2\%$
壓力範圍	0/1 ~ 0/500 kg/cm ² (bar)
溫度範圍限制	運轉時溫度最大值60°C (因考慮傳導特性)，周圍溫度約-25°C ~ 60°C
接頭尺寸與材質	銅合金，直立或埋入 40mm 接頭：12mm 50mm 接頭：14mm 1/8", PT, NPT, PF, BSP 1/4", PT, NPT, PF, BSP
測量裝置與材質	巴登管，銅合金 < 70 kg/cm ² (bar) C型管 ≥ 70 kg/cm ² (bar) H型管
內機材質	銅合金
面板材質	鋁製，白色底，黑色字體
指針材質	鋁製，黑色
外殼材質	AISI 304
上框材質	AISI 304
填充液	甘油(99.5%)
鏡面材質	強化玻璃，壓克力
選購配件	矽油、法蘭、遺留式指針 U型取付金具

充油式壓力計

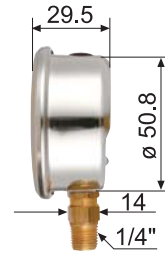
Filled bourdon tube pressure gauges



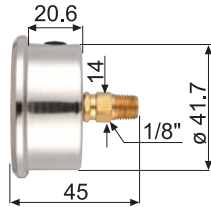
121.21



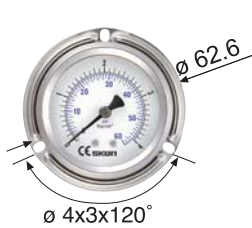
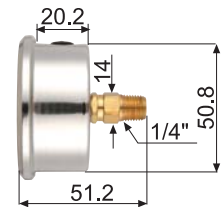
221.21



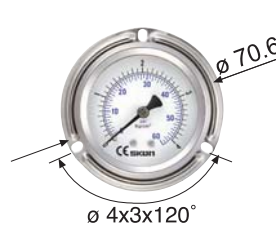
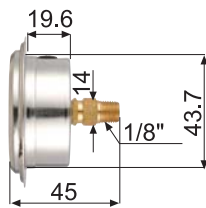
124.21



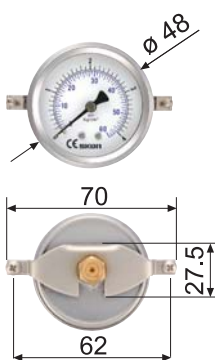
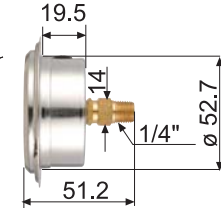
224.21



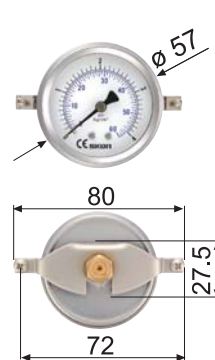
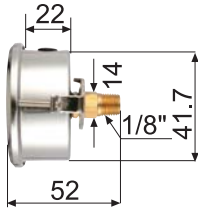
126.21



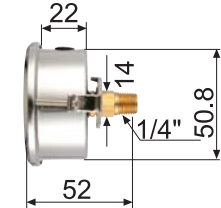
226.21



128.21



228.21



充油式壓力計

Filled bourdon tube pressure gauges



適用範圍

適用於油、水、空氣等無腐蝕性的流體環境。主要被使用於高壓力負載及具震動的工作環境。

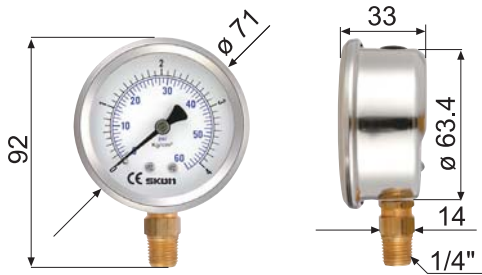
規格

內容

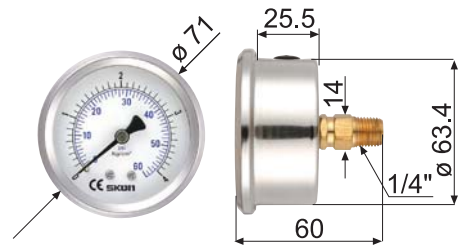
尺寸大小	63mm
精確度	Class $\pm 1.5\%$
壓力範圍	-1/0 ~ -1/+20 kg/cm ² (bar) 0/1 ~ 0/1000 kg/cm ² (bar)
溫度範圍限制	運轉時溫度最大值60°C (因考慮傳導特性)，周圍溫度約-25°C~60°C
接頭尺寸與材質	銅合金，直立或埋入 接頭尺寸：14mm 1/4", PT, NPT, PF, BSP
測量裝置與材質	巴登管，銅合金 <70 kg/cm ² (bar) C型管 ≥ 70 kg/cm ² (bar) H型管
內機材質	銅合金
面板材質	鋁製，白色底，黑色字體
指針材質	鋁製，黑色
外殼材質	AISI 304
上框材質	AISI 304
填充液	甘油(99.5%)
鏡面材質	強化玻璃，壓克力，玻璃
選購配件	矽油、法蘭、遺留式指針 U型取付金具

充油式壓力計

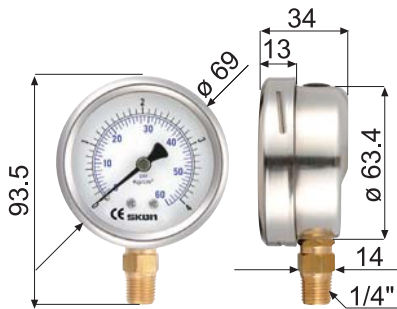
Filled bourdon tube pressure gauges



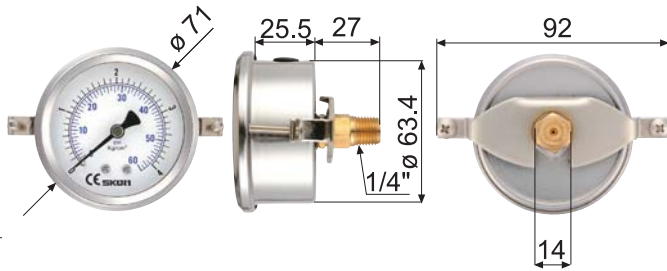
321.21



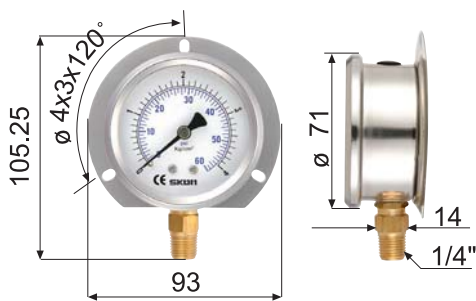
324.21



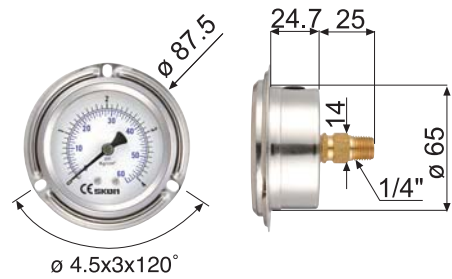
331.21



328.21



322.21



326.21

充油式壓力計

Filled bourdon tube pressure gauges



適用範圍

適用於油、水、空氣等無腐蝕性的流體環境。
主要被使用於高壓力負載及具震動的工作環境。

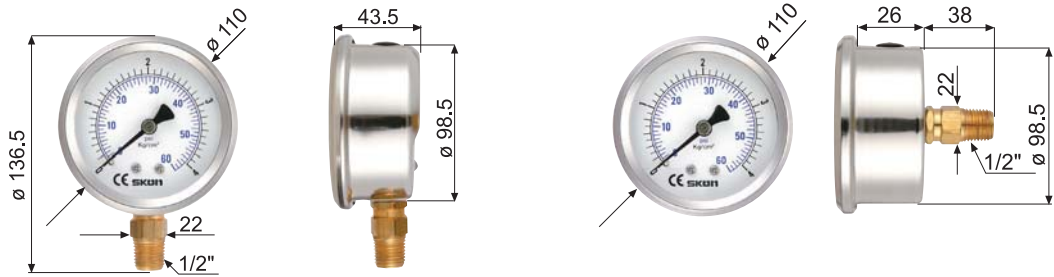
規格

內容

尺寸大小	100mm
精確度	Class $\pm 1.0\%$
壓力範圍	-1/0 ~ -1/+20 kg/cm ² (bar) 0/1 ~ 0/1000 kg/cm ² (bar)
溫度範圍限制	運轉時溫度最大值60°C (因考慮傳導特性)，周圍溫度約-25°C~60°C
接頭尺寸與材質	銅合金，直立或埋入 接頭尺寸：22mm 3/8", PT, NPT, PF, BSP 1/2", PT, NPT, PF, BSP
測量裝置與材質	巴登管，銅合金 < 70 kg/cm ² (bar) C型管 ≥ 70 kg/cm ² (bar) H型管
內機材質	銅合金
面板材質	鋁製，白色底，黑色字體
指針材質	鋁製，黑色
外殼材質	AISI 304
上框材質	AISI 304
填充液	甘油(99.5%)
鏡面材質	強化玻璃，壓克力，玻璃
選購配件	矽油、法蘭、遺留式指針 U型取付金具

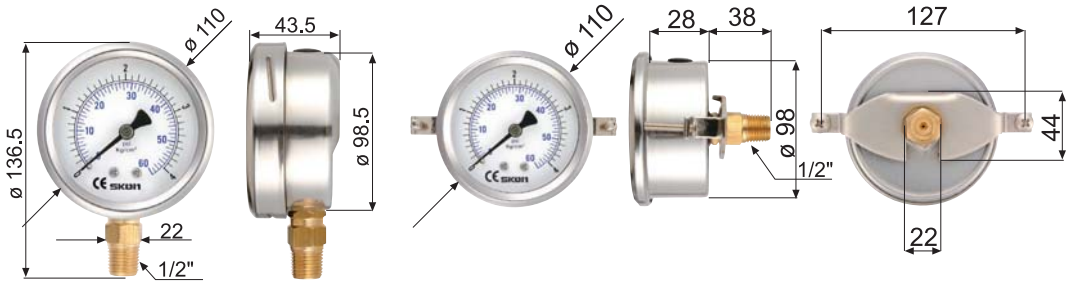
充油式壓力計

Filled bourdon tube pressure gauges



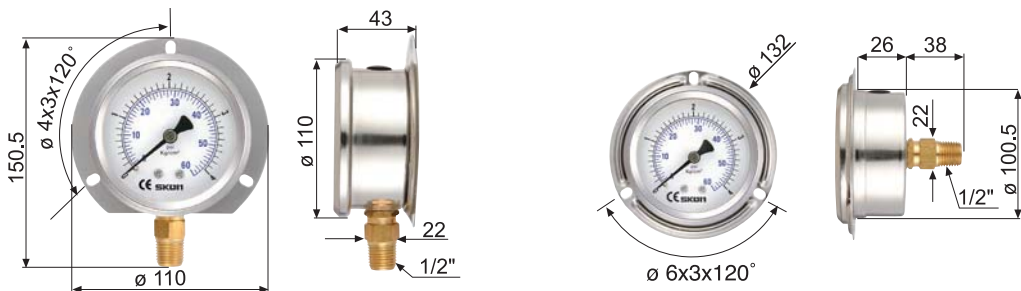
421.21

424.21



431.21

428.21



422.21

426.21

全不鏽鋼充油式壓力計

All stainless steel filled pressure gauges



適用範圍

適用於油、水、空氣等腐蝕性流體的環境。
主要被使用於高壓力負載及具震動的工作環境，
特別適用於食品業、石化業等。

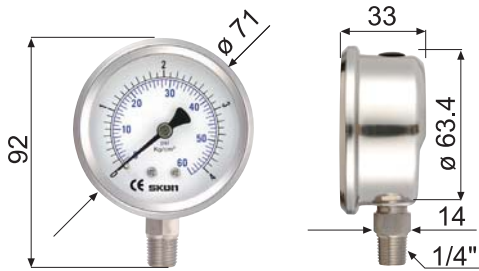
規格

內容

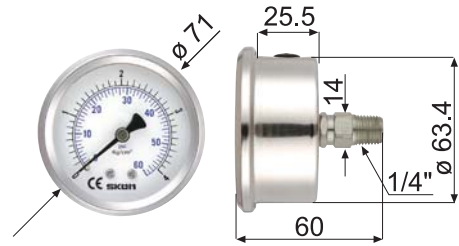
尺寸大小	63mm
精確度	Class $\pm 1.5\%$
壓力範圍	-1/0 ~ -1/+20 kg/cm ² (bar) 0/1 ~ 0/1000 kg/cm ² (bar)
溫度範圍限制	運轉時溫度最大值100°C (因考慮傳導特性)，周圍溫度約-20°C~60°C AISI316，直立或埋入
接頭尺寸與材質	接頭尺寸：14mm 1/4", PT, NPT, PF, BSP 巴登管，AISI316
測量裝置與材質	DIN 50049 (AISI 316 Ti) < 70 kg/cm ² (bar) C型管 ≥ 70 kg/cm ² (bar) H型管
內機材質	AISI 316
面板材質	鋁製，白色底，黑色字體
指針材質	鋁製，黑色
外殼材質	AISI 304
上框材質	AISI 304
填充液	甘油(99.5%)
鏡面材質	強化玻璃，壓克力，玻璃
選購配件	矽油、法蘭、遺留式指針 U型取付金具

全不鏽鋼充油式壓力計

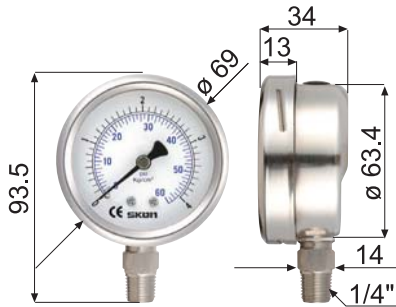
All stainless steel filled pressure gauges



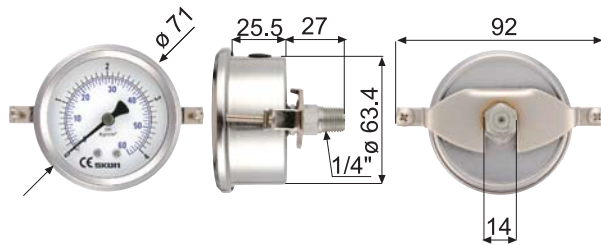
321.23



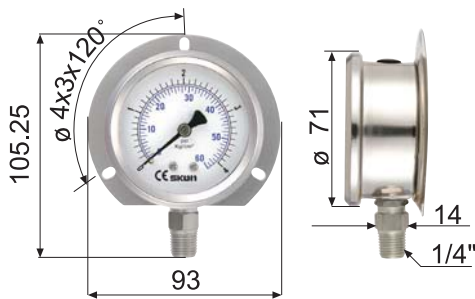
324.23



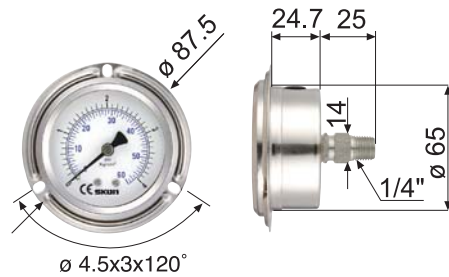
331.23



328.23



322.23



326.23

全不鏽鋼充油式壓力計

All stainless steel filled pressure gauges



適用範圍

適用於油、水、空氣等腐蝕性流體的環境。
主要被使用於高壓力負載及具震動的工作環境，
特別適用於食品業、石化業等。

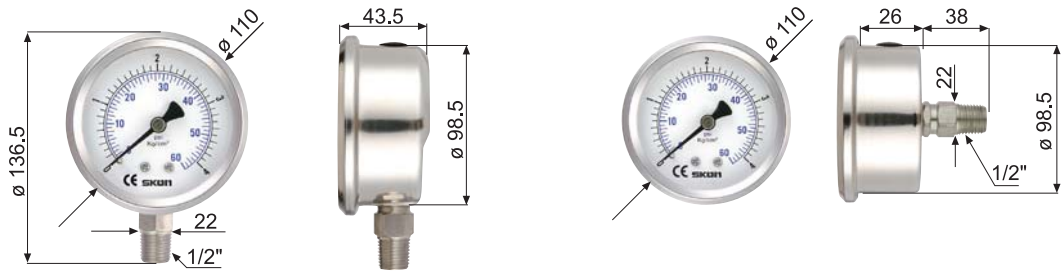
規格

內容

尺寸大小	100mm
精確度	Class $\pm 1.0\%$
壓力範圍	-1/0 ~ -1/+20 kg/cm ² (bar) 0/1 ~ 0/1500 kg/cm ² (bar)
溫度範圍限制	運轉時溫度最大值100°C (因考慮傳導特性)，周圍溫度約-20°C~60°C AISI316，直立或埋入 接頭尺寸：22mm
接頭尺寸與材質	3/8",PT,NPT,PF,BSP 1/2",PT,NPT,PF,BSP
測量裝置與材質	巴登管，AISI316 DIN 50049 (AISI 316 Ti) < 70 kg/cm ² (bar) C型管 ≥ 70 kg/cm ² (bar) H型管
內機材質	AISI 316
面板材質	鋁製，白色底，黑色字體
指針材質	鋁製，黑色
外殼材質	AISI 304
上框材質	AISI 304
填充液	甘油(99.5%)
鏡面材質	強化玻璃，壓克力，玻璃
選購配件	矽油、法蘭、遺留式指針 U型取付金具

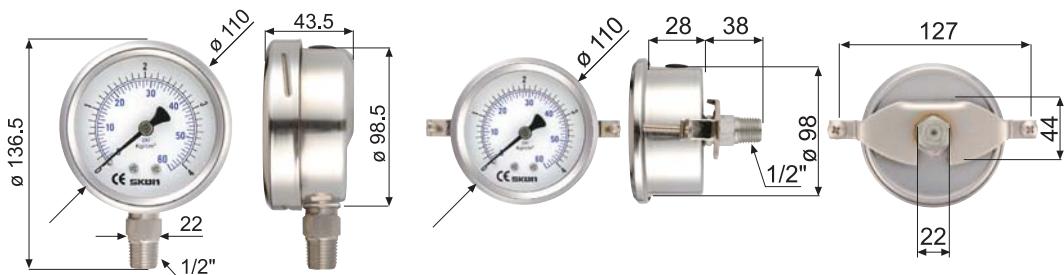
全不鏽鋼充油式壓力計

All stainless steel filled pressure gauges



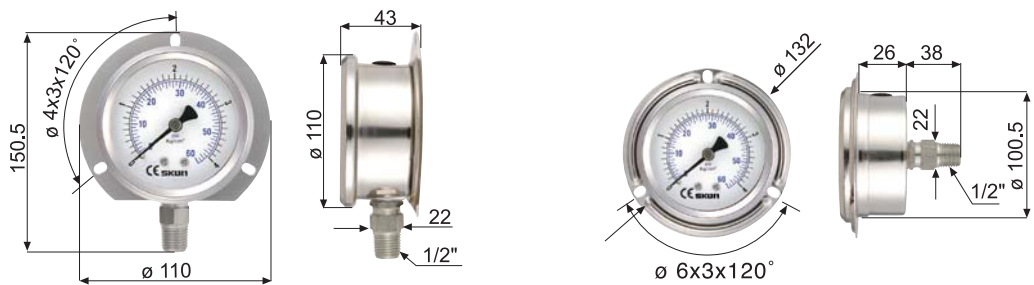
421.23

424.23



431.23

428.23



422.23

426.23

全不鏽鋼接點式壓力計

All stainless steel pressure gauges with magnetic contact



適用範圍

採用磁性接觸，適用於壓力變動場所，可避免電接點的開關頻繁而損壞設備。密封式構造，且不鏽鋼製品具抗酸鹼，防腐蝕的特性。

特別註明

慎選合適壓力計型號，視操作狀況選擇單警示或多警示。應用範圍包含指示開關、感應性偵測器、氣壓式偵測器、微開關等。

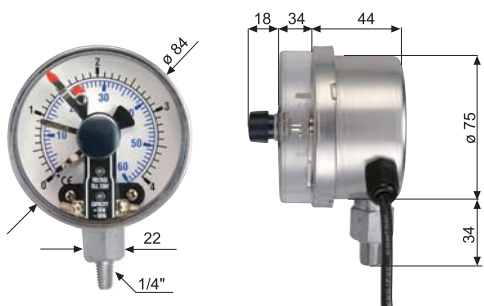
規格

內容

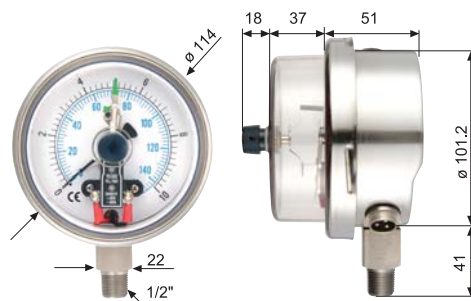
尺寸大小	75mm, 100mm
精確度	Class $\pm 1.0\%$
壓力範圍	-1/0 ~ -1/ 20 kg/cm ² (bar) 0/1~0/1000 kg/cm ² (bar)
溫度範圍限制	運轉時溫度最大值100°C (因考慮傳導特性)，周圍溫度約-25°C~60°C
接頭尺寸與材質	AISI316，直立或埋入 75mm接頭尺寸：22mm 100mm接頭尺寸：22mm 1/4"、3/8"、1/2" PT, NPT, PF, BSP
測量裝置與材質	巴登管，AISI 316 DIN 50049 (AISI 316 Ti) < 70 kg/cm ² (bar) C型管 ≥ 70 kg/cm ² (bar) H型管
接點方式	快速接點(磁性)
內機材質	AISI 316
面板材質	鋁製，白色底，黑色字體
指針材質	鋁製，黑色
外殼材質	AISI 304
上框材質	AISI 304
鏡面材質	壓克力
選購配件	法蘭

全不鏽鋼接點式壓力計

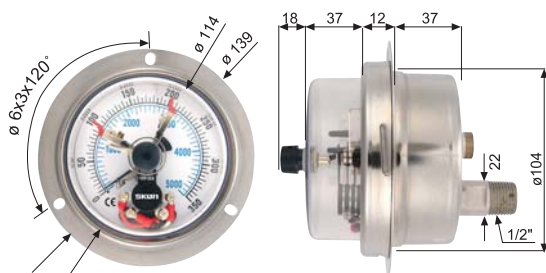
All stainless steel pressure gauges with magnetic contact



651.23



451.23



455.23

電力參數			
伏特	直流電	交流電	電感負載
230V	100mA	120mA	65mA
110V	200mA	240mA	130mA
50V	300mA	450mA	200mA
24V	400mA	600mA	250mA
開關電容：30W/~50VA 熱電偶：0.7A			

單/雙訊動接點干擾方式			
接線圖	接線方式	當指定針到達設定點之動作	當指定針低於設定點之動作
	單接點 上限	啟動接點	關閉接點
	單接點 下限	關閉接點	啟動接點
	雙接點 上上限	啟動1接點 啟動2接點	關閉1接點 關閉2接點
	雙接點 上下限	關閉1接點 啟動2接點	啟動1接點 關閉2接點

校正專用 精密壓力計

Test & calibration precision pressure gauges



適用範圍

適用於油、水、空氣等腐蝕性流體的環境，可被使用於高壓力負載及具震動的工作環境，特別適用於食品業、石化業等。

特別註明

精密壓力計由重錘式壓力計 (活塞壓力計) 所製造。在業界專門使用於校準、測試工作平台或實驗室。其特殊的刀型可調指針使得在判讀上更不易有誤差，且可在指針上零調。此錶具高精度度且穩定性高，在各業界經得起考驗。

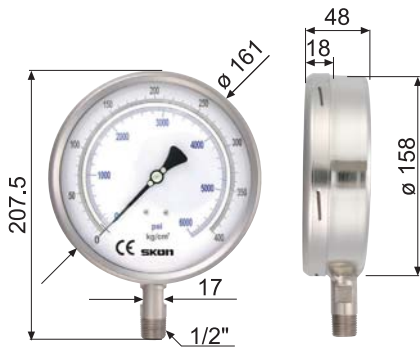
規格

內容

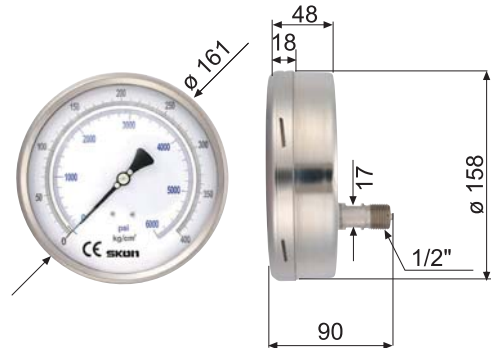
尺寸大小	150mm
精確度	Class $\pm 0.2\%$
壓力範圍	-1/0 ~ -1/20 kg/cm ² (bar) 0/1 ~ 0/2000 kg/cm ² (bar)
溫度範圍限制	運轉時溫度最大值100°C (因考慮傳導特性)，周圍溫度約-20°C~60°C
接頭尺寸與材質	AISI316，直立或埋入 1/2" ,PT ,NPT ,PF ,BSP
測量裝置與材質	巴登管，AISI316 DIN 50049 (AISI 316 Ti) <70 kg/cm ² (bar) C型管 ≥ 70 kg/cm ² (bar) H型管
內機材質	AISI 316
面板材質	鋁製，白色底，黑色字體
指針材質	鋁製，黑色
外殼材質	AISI 304
上框材質	AISI 304
填充液	甘油(99.5%)
鏡面材質	強化玻璃
選購配件	矽油、法蘭

校正專用 精密壓力計

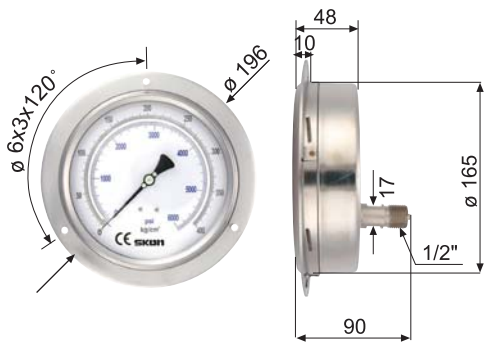
Test & calibration precision pressure gauges



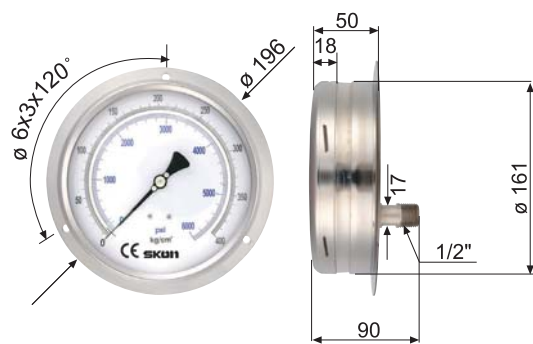
541.23



543.23



545.23



549.23

鐵氟龍隔膜壓力計

PVDF diaphragm pressure gauges



適用範圍

鐵氟龍隔膜壓力錶專門應用於印刷電路板PCB，高科技園區、LCD光電、IC晶圓廠系統管路工程配管及無塵室內之設備。

由於一體成型的構造，使得此壓力錶不易產生裂痕以及漏油現象，且具有優秀的抗腐蝕特性。

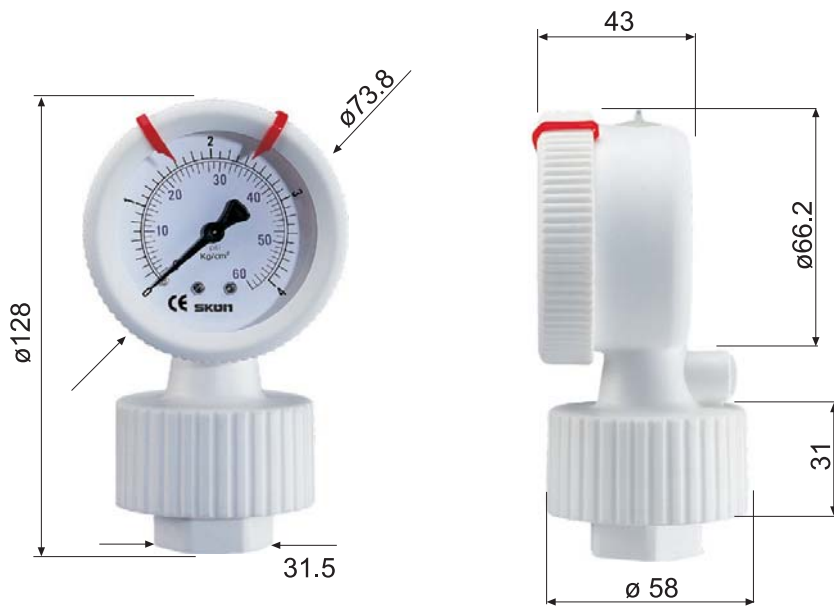
規格

內容

尺寸大小	63mm
精確度	Class $\pm 1.5\%$
壓力範圍	0/1 ~ 0/10 kg/cm ² (bar)
溫度範圍限制	運轉時溫度最大值60°C (因考慮傳導特性)，周圍溫度約-20°C~60°C
接頭尺寸與材質	鐵氟龍，直立或埋入 標準內牙1/2" PT或其它內外牙規格
測量裝置與材質	巴登管，SS316 膜片，鐵氟龍
內機材質	SS316
面板材質	鋁製，白色底，黑色字體
指針材質	ABS，黑色
外殼材質	鐵氟龍，一體成型抗強酸及強鹼， 穩定性極佳，變形溫度為150°C。
上框材質	鐵氟龍
鏡面材質	強化玻璃，玻璃，壓克力

鐵氟龍隔膜壓力計

PVDF diaphragm pressure gauges



331-75

PP 充油式隔膜壓力計

PP filled diaphragm pressure gauges



適用範圍

PP隔膜壓力錶專門應用於印刷電路板 PCB/LCD 液體過濾幫浦及石化業。由於一體成型的構造，使得此壓力錶不易產生裂痕以及漏油現象，且具有優秀的抗腐蝕特性。

規格

內容

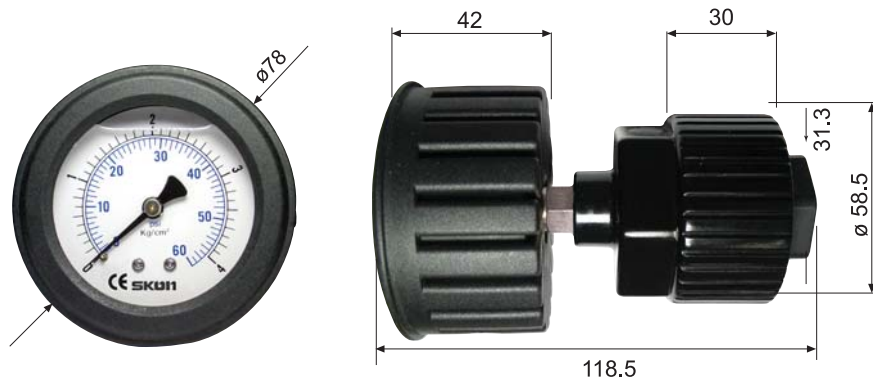
尺寸大小	63mm
精確度	Class $\pm 1.5\%$
壓力範圍	0/1 ~ 0/20 kg/cm ² (bar)
溫度範圍限制	運轉時溫度最大值60°C (因考慮傳導特性)，周圍溫度約-20°C~60°C
接頭尺寸與材質	PP，直立或埋入 標準內牙1/2" PT或其它內外牙規格
測量裝置與材質	C型管，銅合金 隔膜，VITON
內機材質	銅合金
面板材質	鋁製，白色底，黑色字體
指針材質	ABS，黑色
外殼材質	PP，一體成型耐化性高， 穩定性佳變形溫度為130°C
上框材質	PP
填充液	甘油(99.5%)
鏡面材質	強化玻璃，玻璃，壓克力

PP 充油式隔膜壓力計

PP filled diaphragm pressure gauges



331-64



304-64

牙口型隔膜壓力計

Bottom flange with diaphragm pressure gauges



適用範圍

適用於油、水、空氣等腐蝕性的流體，主要型式有工字法蘭、牙口型法蘭，主要使用於特殊之工作環境如石化業。

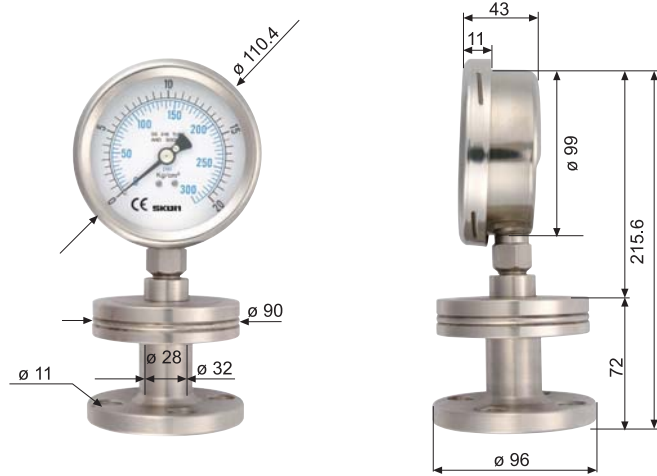
規格

內容

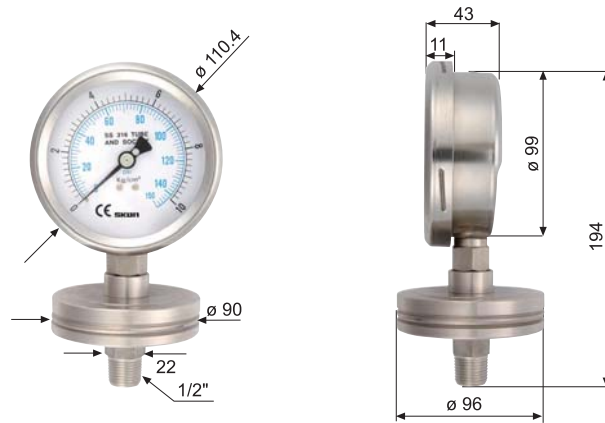
尺寸大小	100mm
精確度	Class $\pm 1.0\%$
壓力範圍	0~25 kg/cm ² (bar)
溫度範圍限制	運轉時溫度最大值100°C (因考慮傳導特性) 周圍溫度約-20°C~60°C
接頭尺寸與材質	AISI 316，直立 接頭尺寸：22mm 1/2, PT, PF, NPT, BSP
測量裝置與材質	膜片，AISI 316 巴登管，AISI 316 DIN 50049 (AISI 316 Ti)
法蘭材質	AISI 304, 316
內機材質	AISI 316
面板材質	鋁製，白色底，黑色字體
指針材質	鋁製，黑色
外殼材質	AISI 304
上框材質	AISI 304
填充液	甘油(99.5%)
鏡面材質	強化玻璃
選購配件	矽油、遺留式指針

牙口型隔膜壓力計

Bottom flange with diaphragm pressure gauges



JF-200-15-S316



JF-100-90-S316



溫度計系列
Thermometers

電接點隔測溫度計 直立式

Electric contact thermometers for bottom mounted capillaries connection



適用範圍

染色業、乾燥業、食品業、蒸氣鍋、空調設備等。

電子接點線路結構

接點式溫度計大大提昇自動化設備在溫度控制的安全性。電子接點為機械設備上的開關，達到溫度計上面的指示值則會驅使其動作。指示點的控制範圍，可由旋鈕做調整。當達到旋鈕上所設定的值時，會傳送 on 或 off 的訊號。當迴路中的繼電器接收到此一 on 或 off 的訊號時，則可開啟如馬達、熱水器、汽缸等相關裝置。

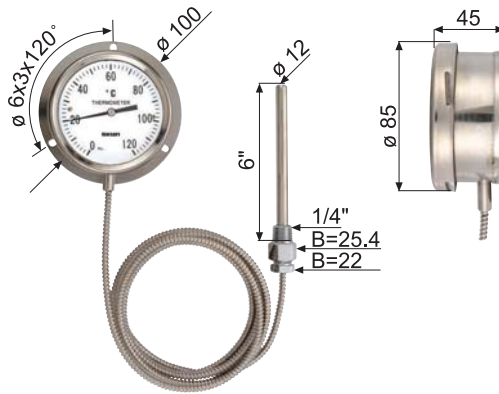
規格

內容

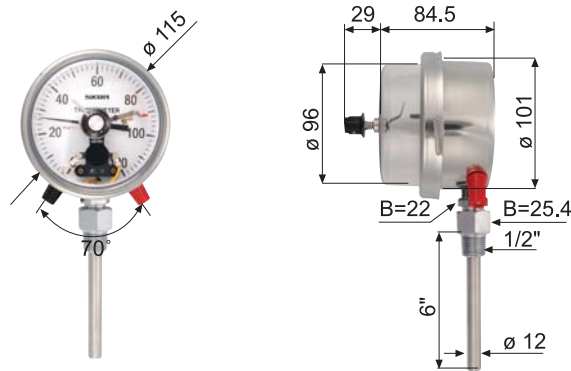
外殼材質	AISI 304
感測棒材質	AISI 304 或 AISI 316
溫度範圍	-50~+600°C
隔測管長度	標準3公尺，最長15公尺
電接點控制方式	單/雙接點，由外部控制調整
精確度	± 0.5%

電接點隔測溫度計 直立式

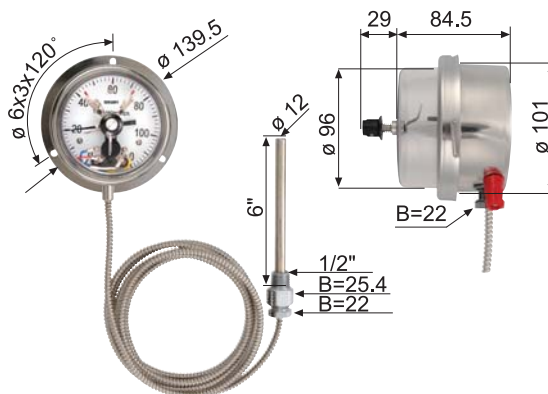
Electric contact thermometers for bottom mounted capillaries connection



CW-4



CW-4-1



CW-4-2

電接點隔測溫度計 埋入式

Electric contact thermometers for back mounted capillaries connection



適用範圍

染色業、乾燥業、食品業、蒸氣鍋、空調設備等。

電子接點線路結構

接點式溫度計大大提昇自動化設備在溫度控制的安全性。電子接點為機械設備上的開關，達到溫度計上面的指示值則會驅使其動作。指示點的控制範圍，可由旋鈕做調整。當達到旋鈕上所設定的值時，會傳送 on 或 off 的訊號。當迴路中的繼電器接收到此一 on 或 off 的訊號時，則可開啟如馬達、熱水器、汽缸等相關裝置。

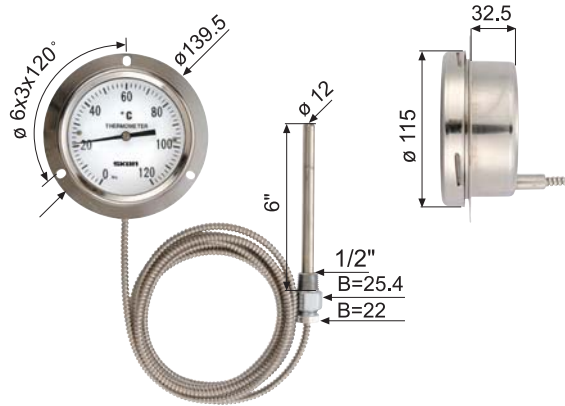
規格

內容

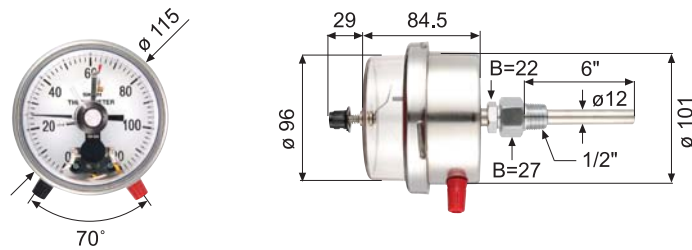
外殼材質	AISI 304
感測棒材質	AISI 304 或 AISI 316
溫度範圍	-50~+600°C
隔測管長度	標準3公尺，最長15公尺
電接點控制方式	單/雙接點，由外部控制調整
精確度	± 0.5%

電接點隔測溫度計 埋入式

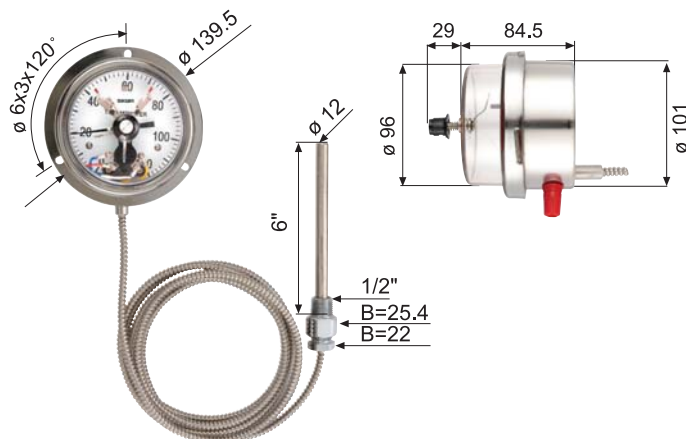
Electric contact thermometers for back mounted capillaries connection



CT-4



CT-4-1



CT-4-2

雙金屬溫度計

Bi-metal thermometers



適用範圍

染色業、乾燥業、食品業、蒸氣鍋、空調設備等。

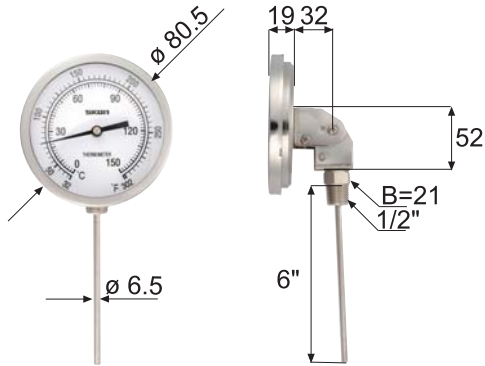
規格

內容

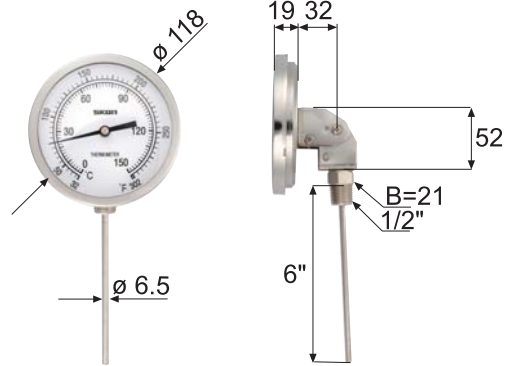
外殼材質	AISI 304
感測棒材質	AISI 304 或 AISI 316
面板刻度	鋁製，白底黑字
溫度範圍	-50~+600°C
感測棒直徑	標準 $\phi 6.5\text{mm}$ ，可製作範圍 4~12mm
感測棒長度	2"~25"
精確度	$\pm 1.0\%$

雙金屬溫度計

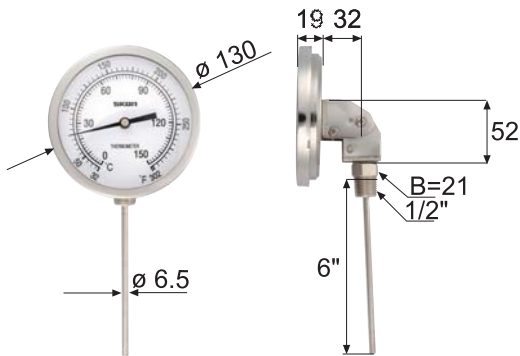
Bi-metal thermometers



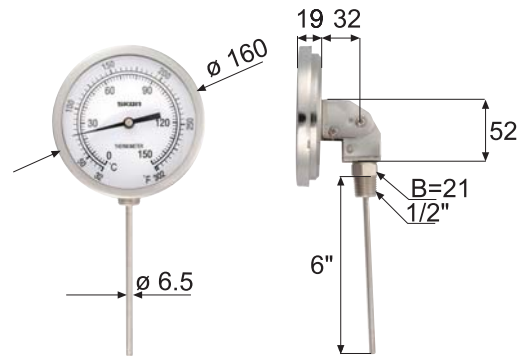
BA-3



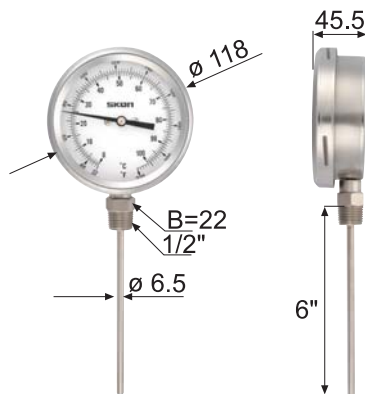
BA-4



BA-5



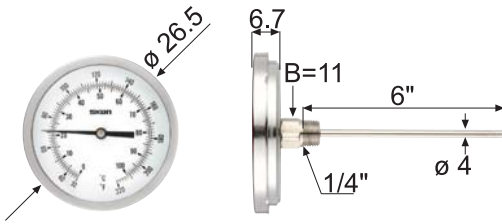
BA-6



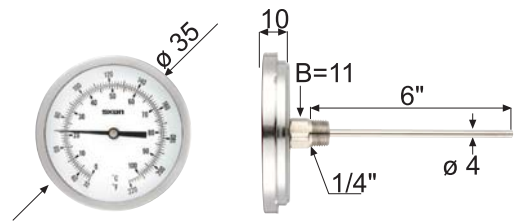
BS-4

雙金屬溫度計

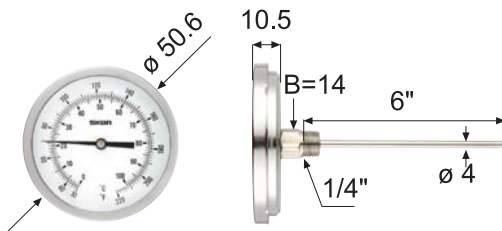
Bi-metal thermometers



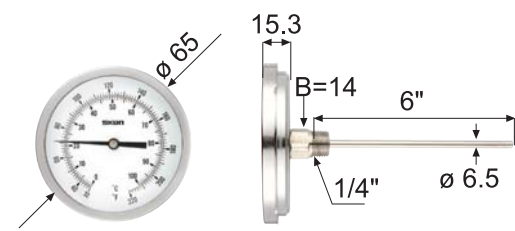
BL-1



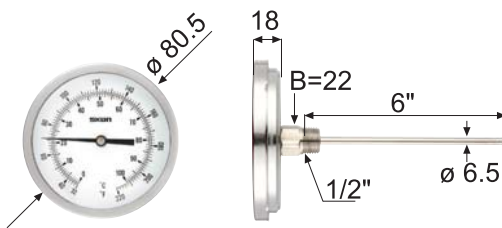
BL-1.5



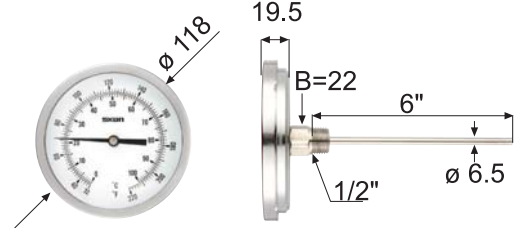
BL-2



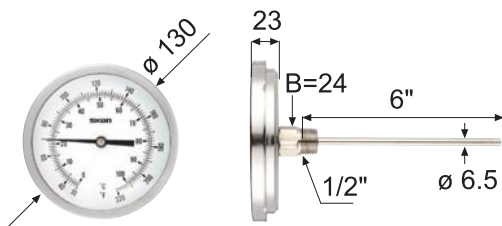
BL-2.5



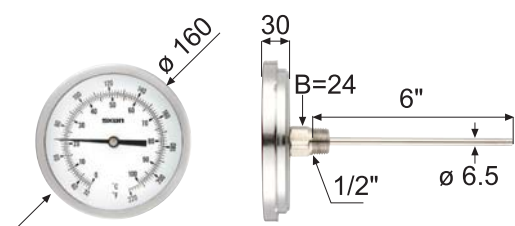
BL-3



BL-4



BL-5



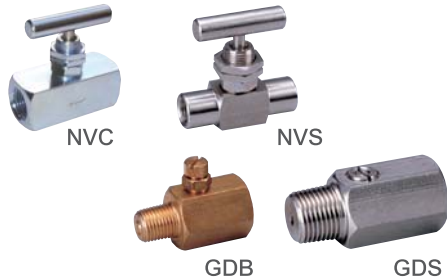
BL-6



相關配件
Accessories

針閥規格

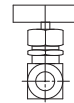
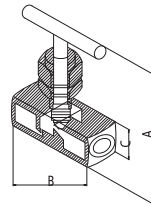
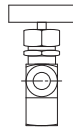
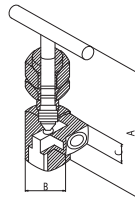
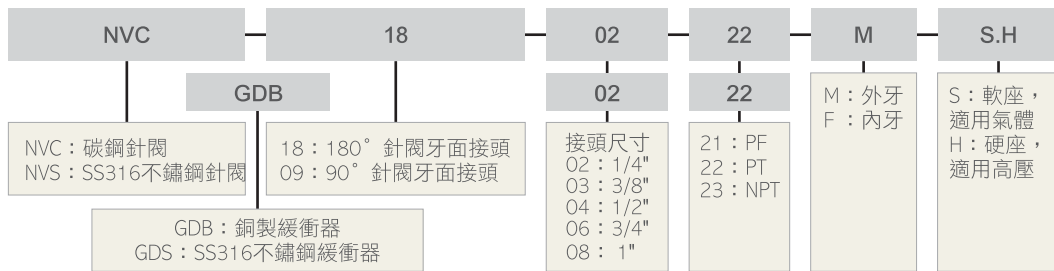
Needle valve specifications



NVC/NVS/GDB/GDS Series-needle valves

針閥規格

針閥可以自壓力的中心將壓力計隔開，而當成一種節流阻絕同時也可以將震動減弱。最大工作壓力420 bar (6000 psi)，五種碳鋼尺寸至1/4"、3/8"、1/2"、3/4"及1"。高壓針閥NVS系列全白鐵 AISI316使用最大壓力為1000bar (15000 psi)，工作溫度200°C (392°F)。



規格	PT	流量LPM	最大壓力bar	公斤(磅)	A全開尺寸mm(in)	B全開尺寸mm(in)	C全開尺寸mm(in)
NVC-02-18	1/4"	2	420	.3(.66)	97(3.81)	49(1.92)	25(.98)
NVC-03-18	3/8"	21	420	.3(.66)	97(3.81)	49(1.92)	25(.98)
NVC-04-18	1/2"	30	420	.64(1.42)	125(4.92)	64(2.51)	32(1.25)
NVC-02-9	1/4"	2	420	.34(.75)	111(4.37)	42(1.65)	24(.94)
NVC-03-9	3/8"	21	420	.34(.75)	111(4.37)	42(1.65)	24(.94)
NVC-04-9	1/2"	30	420	.7(1.54)	125(4.92)	64(2.51)	32(1.25)
NVS-02-18	1/4"	2	700	.34(.75)	97(3.81)	51(2.00)	22(0.86)
NVS-03-18	3/8"	21	700	.34(.75)	97(3.81)	51(2.00)	22(0.86)
NVS-04-18	1/2"	30	700	.7(1.54)	108(4.25)	65(2.55)	32(1.25)
NVS-06-18	3/4"	100	1000	1.10(2.44)	128(5.03)	80(3.14)	38(1.49)
NVS-08-18	1"	300	1000	2.3(5.10)	141(5.55)	95(3.74)	51(2.00)
GDB-02/GDS-02	1/4"	0.5	210/700	.11(.24)	45(1.77)	32(1.25)	21(.82)
GDB-03/GDS-03	3/8"	1	210/700	.16(.35)	45(1.77)	30(1.18)	23(.90)
GDB-04/GDS-04	1/2"	2	210/700	.2(.44)	50(1.96)	35(1.37)	27(1.06)

* 其它尺寸可依客户需求製造。

壓力計配件

Pressure gauges accessories

磁式遺留指針



特點

(最大閱讀指針)在上升的壓力下可以將紅色指針隔開與另外指針之運轉，而使得指針保持在最高閱讀位置，經由一永久或可移動的調整可以將紅色指針重新定位歸零。

壓力計保護套



特點

適用於2 1/2"、4"直立式及埋入式壓力計，SBR橡膠製成。耐磨損、彈性佳，不易變質，可保護壓力計免於碰撞而造成不歸零現象。

壓力計配件

Pressure gauges accessories

取付金具



特點

材質為AISI 304，1 1/2", 2", 2 1/2", 4"邊埋與中埋皆可適用，可大幅度提升壓力計之穩定性。

隔膜底座



PP



PTFE



全不鏽鋼



特點

隔膜壓力錶適用於油、水、空氣等腐蝕性的流體，專門應用於印刷電路板PCB、液體過濾幫浦及石化業、高科技園區、LCD光電、IC晶圓廠系統管路工程配管及無塵室內之設備。



Steady Growth



P R E S S U R E G A U G E S